


CUENTA PÚBLICA GESTIÓN 2025

25 de marzo 2026

Introducción



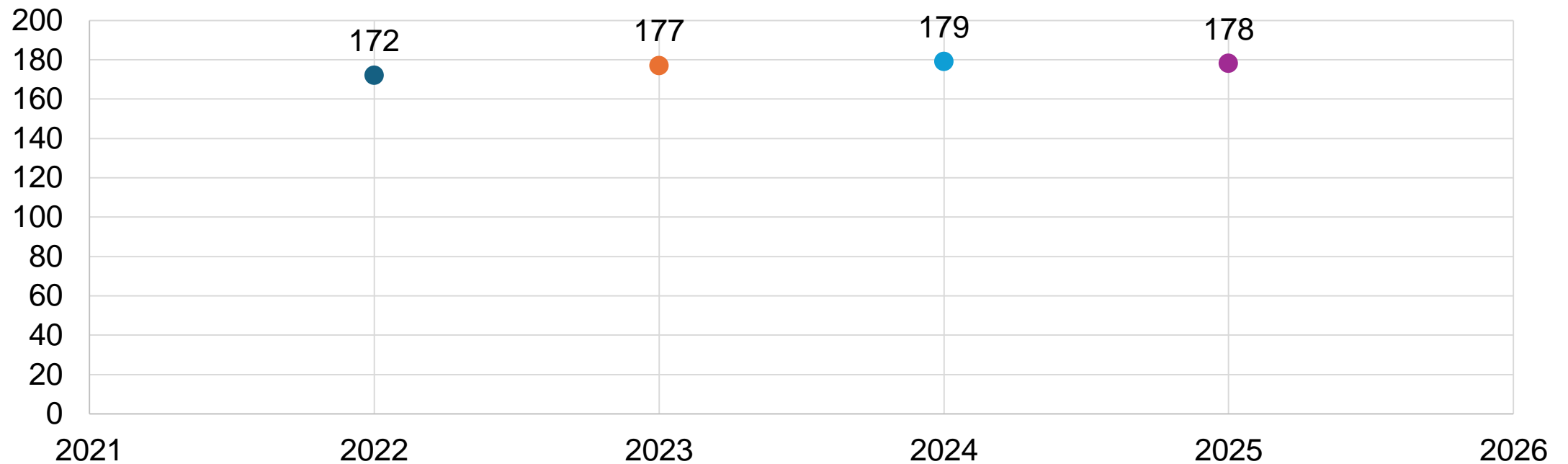
- Fecha: marzo 2026
 - Gestión: año 2025, con otra dirección escolar
- 



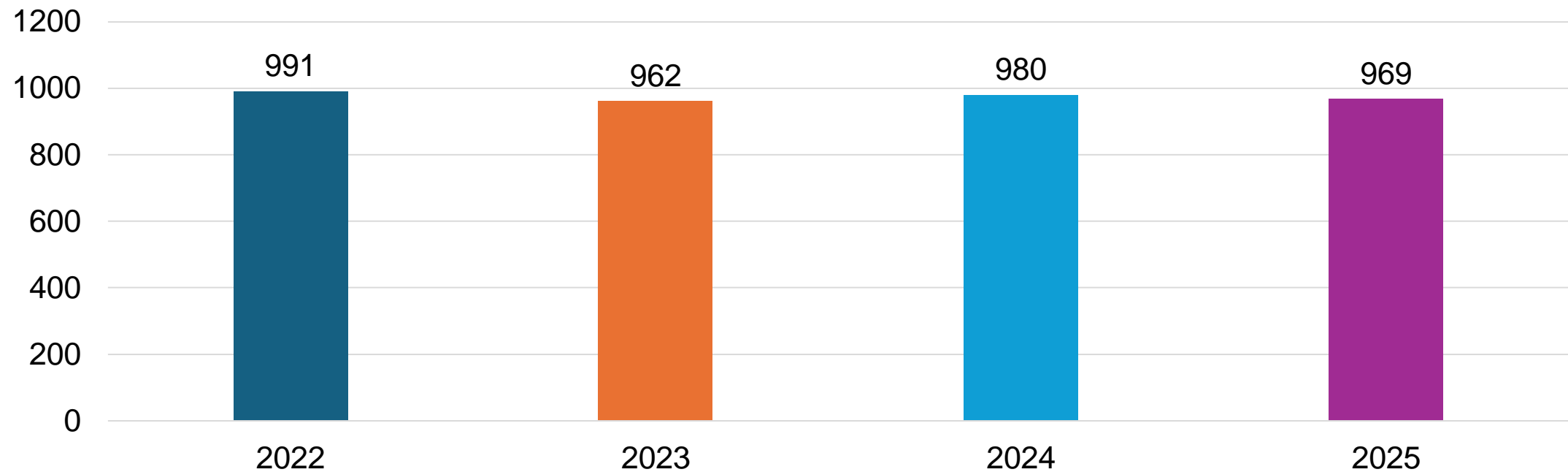
Calendario Escolar

| 2022 | 2023 | 2024 | 2025 |
|----------------------------|----------------------------|----------------------------|----------------------------|
| 02.03.2022 - 12.12.2022 | 03.03.2023 - 13.12.2023 | 05.03.2024 - 13.12.2024 | 03.03.2025 - 12.12.2025 |

EFICIENCIA INTERNA – DÍAS TRABAJADOS

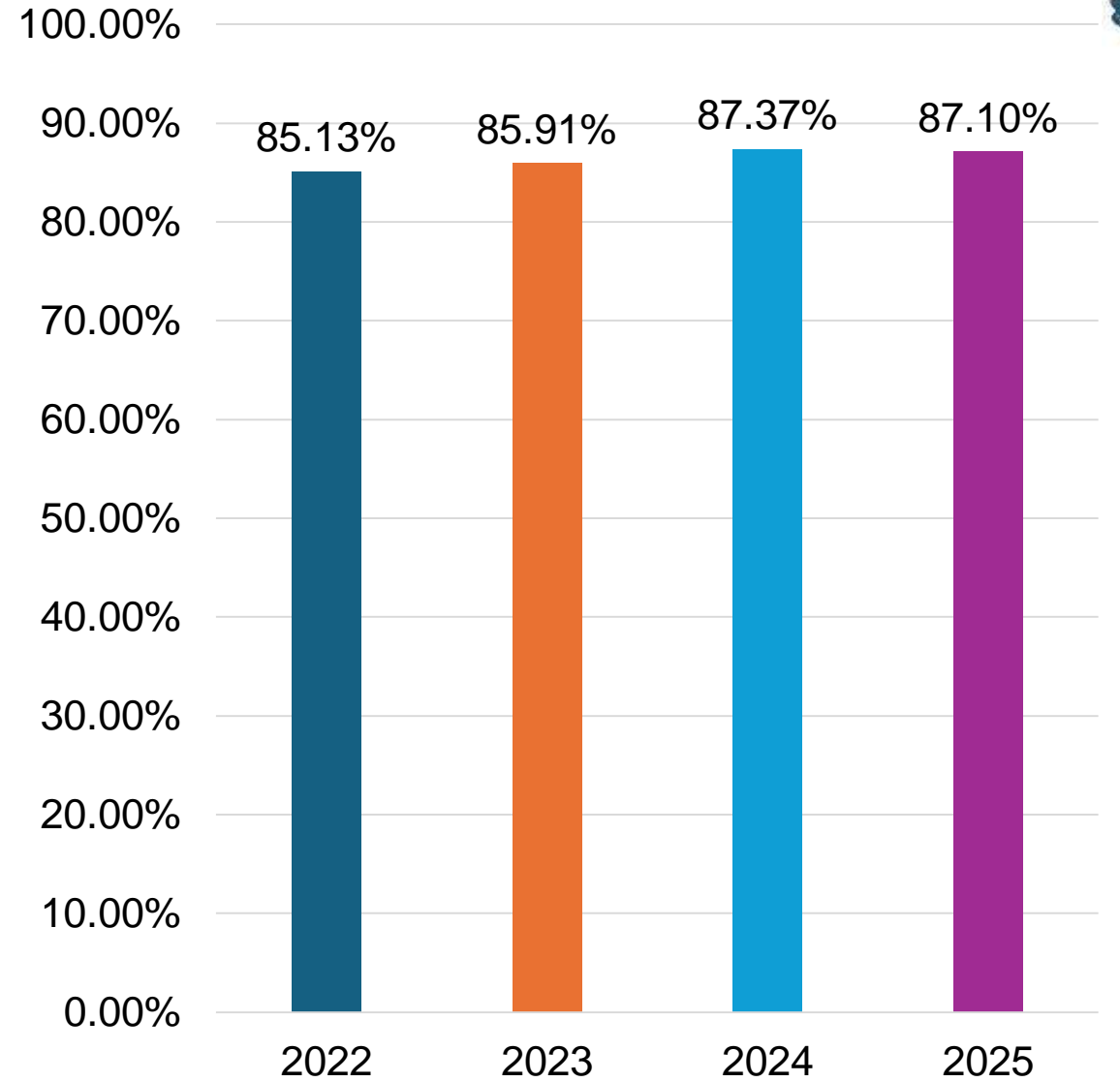


EFICIENCIA INTERNA – MATRÍCULA

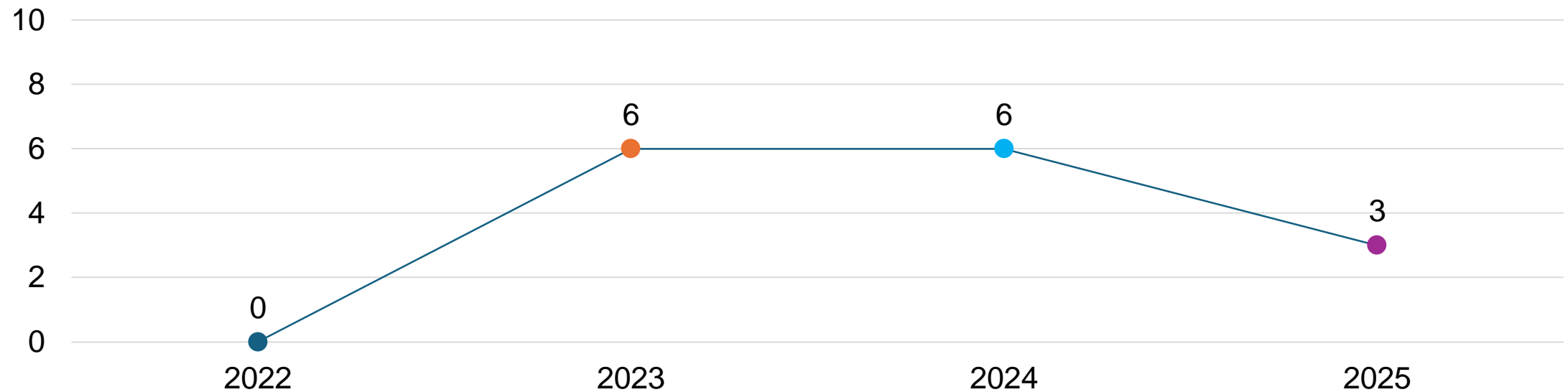




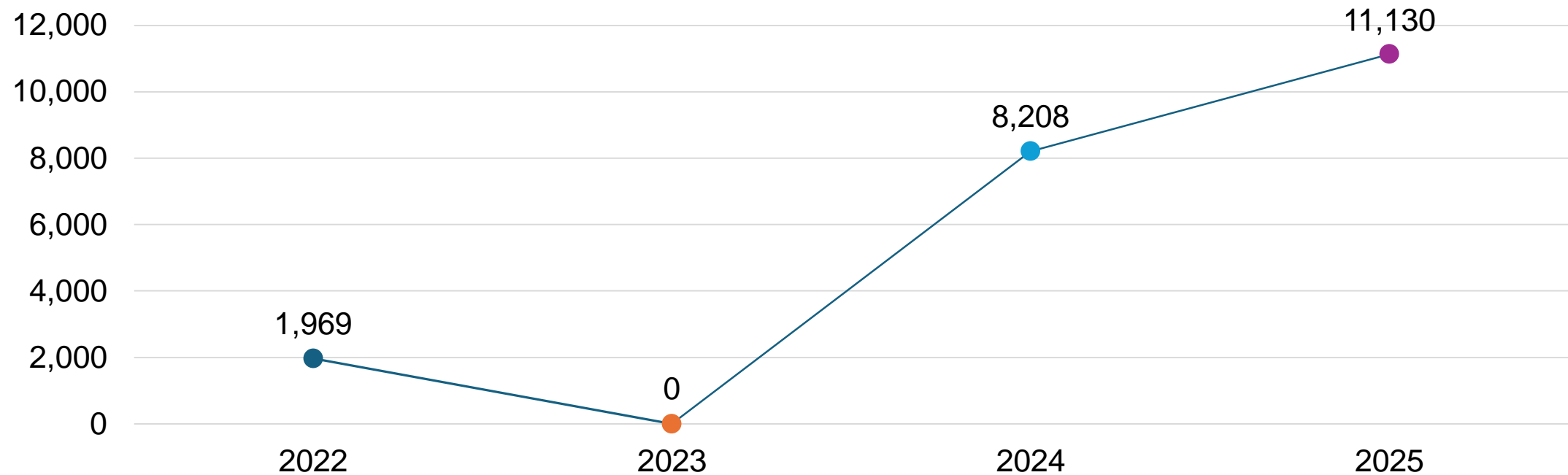
EFICIENCIA INTERNA - ASISTENCIA



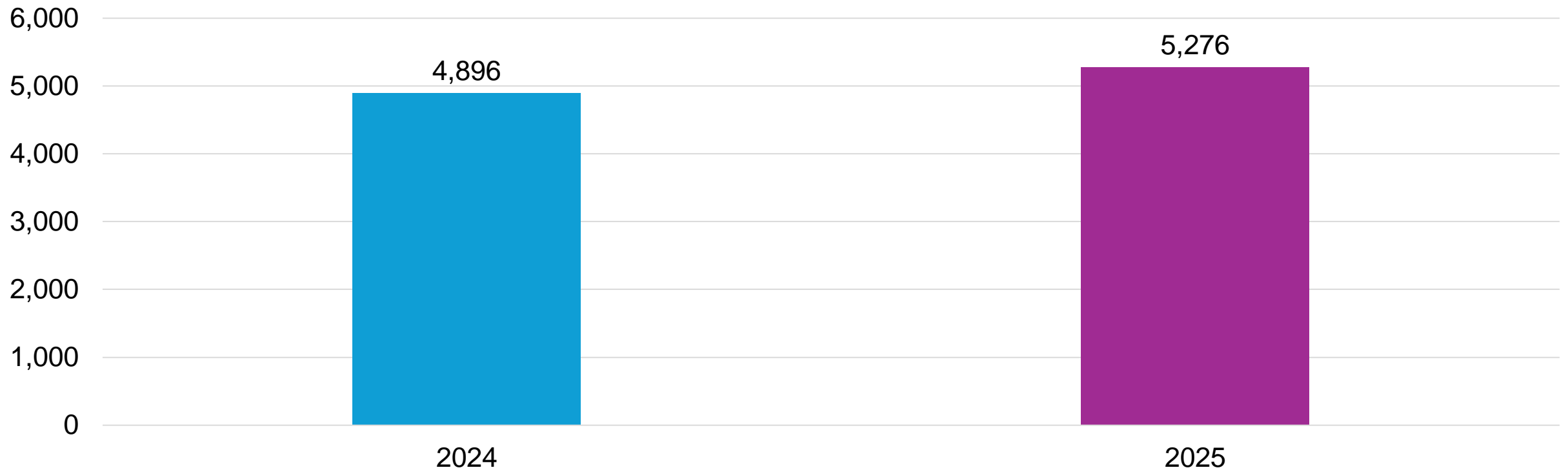
EFICIENCIA INTERNA - REPITENCIAS



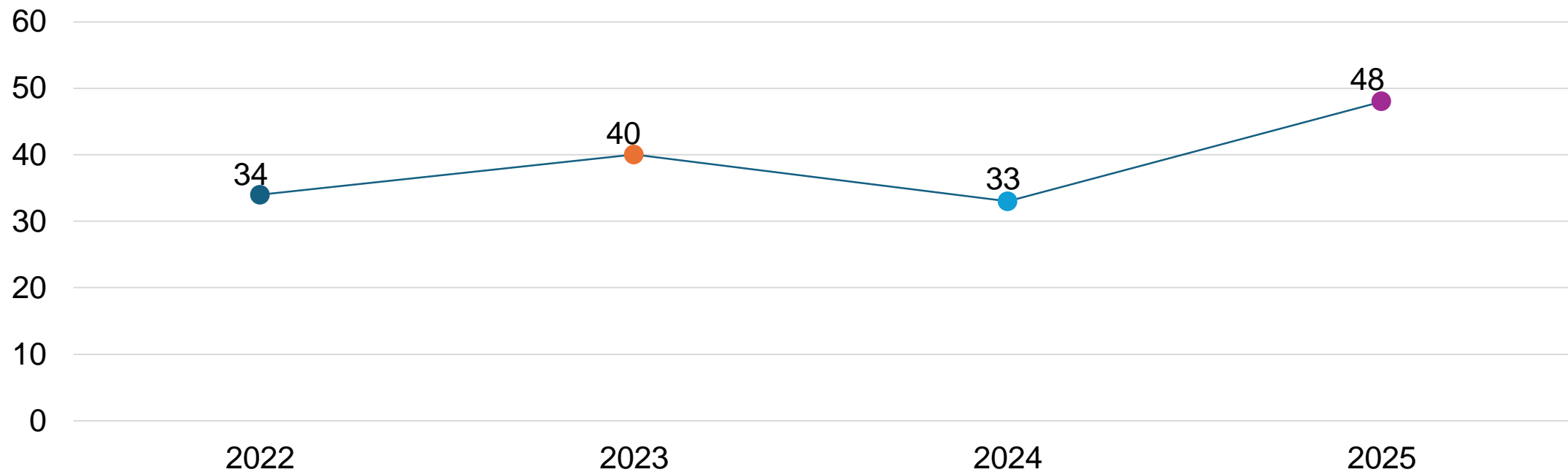
EFICIENCIA INTERNA - ATRASOS



EFICIENCIA INTERNA – RETIROS DURANTE LA JORNADA ESCOLAR



EFICIENCIA INTERNA - RETIROS ANUALES



EFICIENCIA INTERNA – CONVIVENCIA ESCOLAR

Casos Indigados

53

Protocolos Abiertos

39

Denuncias Recibidas

7

Denuncias Respondidas

7

Denuncias Resueltas

4

ÁREA ACADÉMICA

MEDICIONES EXTERNAS – PAES (CONTEXTO)

- Estudiantes Egresadas: 92 estudiantes
- Rendición:
 - Competencia Lectora: 91 estudiantes
 - Competencia Matemática: 91 estudiantes
 - Competencia Matemática 2: 36 estudiantes
 - Historia y Ciencias Sociales: 49 estudiantes
 - Ciencias: 51 estudiantes
- Postulan: 66 estudiantes
- Selección: 57 estudiantes

MEDICIONES EXTERNAS – PAES (CONTEXTO)

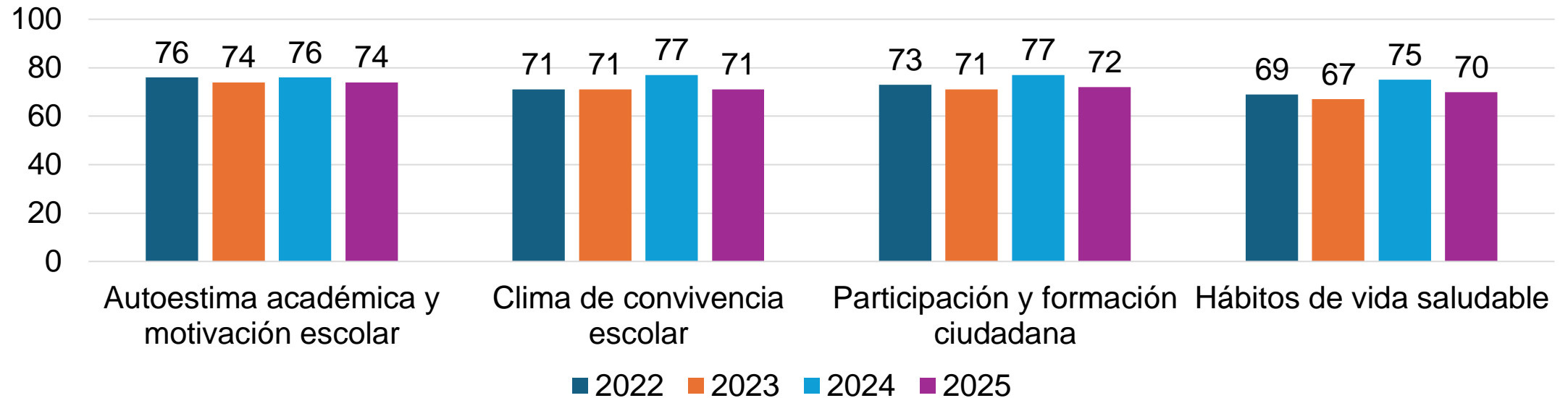
| Nacional | Comunal | Nombre colegio | Estudiantes que rindieron la prueba | NEM | Ranking | Ponderación | C. Lectora | C. Matemática | C. Matemática 2a | Historia | Ciencias |
|----------|---------|--------------------------|-------------------------------------|-------|---------|-------------|------------|---------------|------------------|----------|----------|
| 534 | 19 | COLEGIO MARIA INMACULADA | 91 | 784,8 | 786,6 | 666 | 666,5 | 665,4 | 459,4 | 589 | 504,4 |

MEDICIONES EXTERNAS - PAES

| Puntaje promedio | NEM | Ranking | Ponderación | C. Lectora | C. Matemática | C. Matemática 2 | Historia | Ciencias |
|------------------|-------|---------|-------------|------------|---------------|-----------------|----------|----------|
| Generación 2025 | 784,8 | 786,6 | 666 | 666,5 | 665,4 | 459,4 | 589 | 504,4 |
| Generación 2024 | 760,3 | 763,8 | 660,3 | 658 | 661,6 | 457,3 | 606,6 | 519,2 |
| Generación 2023 | 820,7 | 826 | 671,1 | 649,5 | 691,1 | 427,3 | 550,7 | 532,9 |

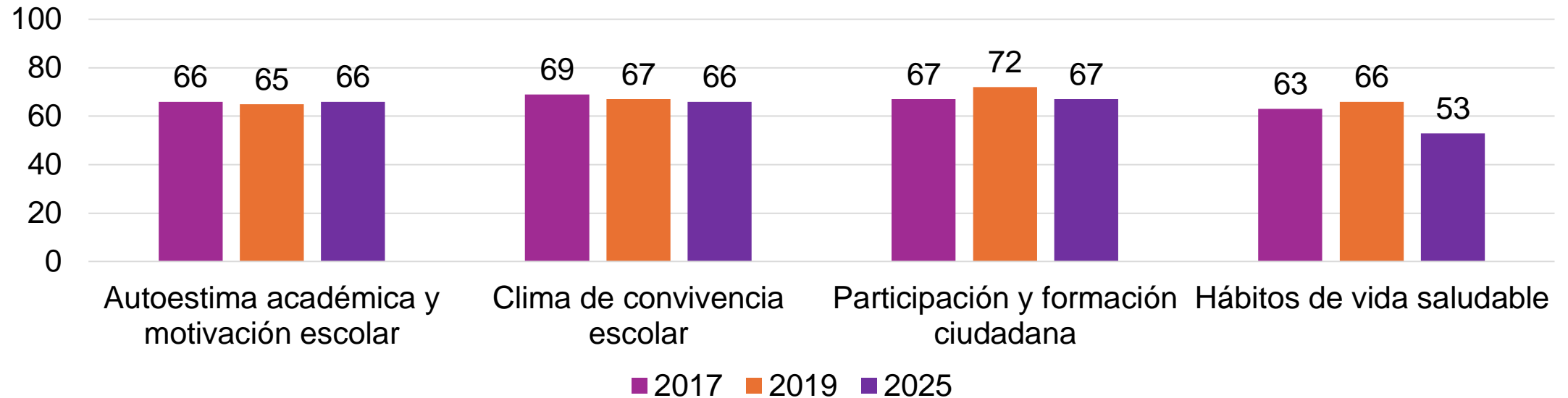
MEDICIONES EXTERNAS - SIMCE

IDPS - 4º BÁSICO

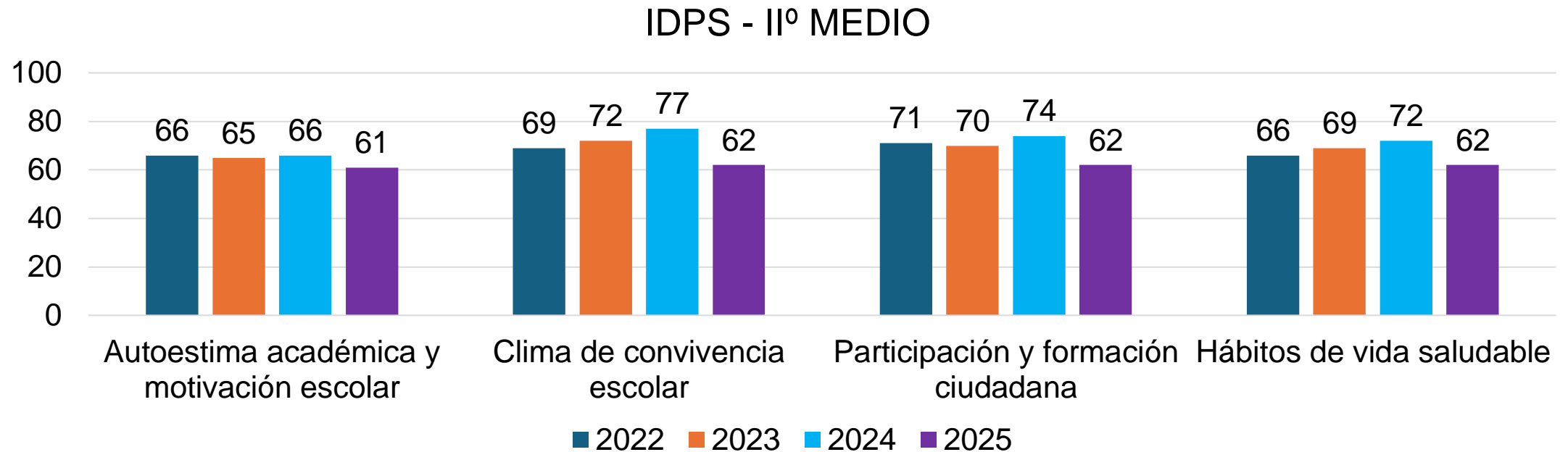


MEDICIONES EXTERNAS - SIMCE

IDPS - 8º BÁSICO

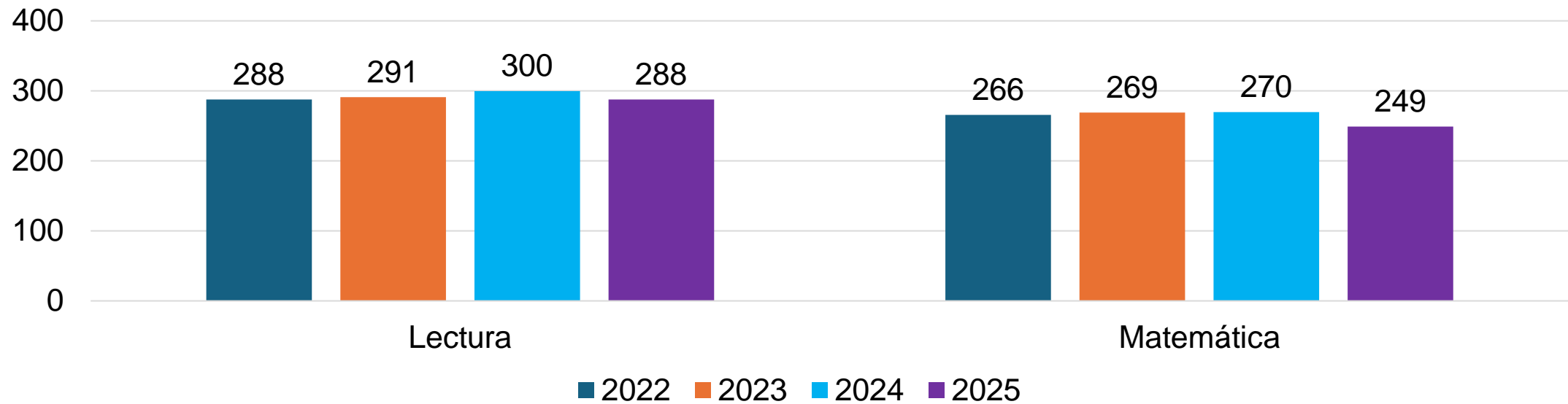


MEDICIONES EXTERNAS - SIMCE



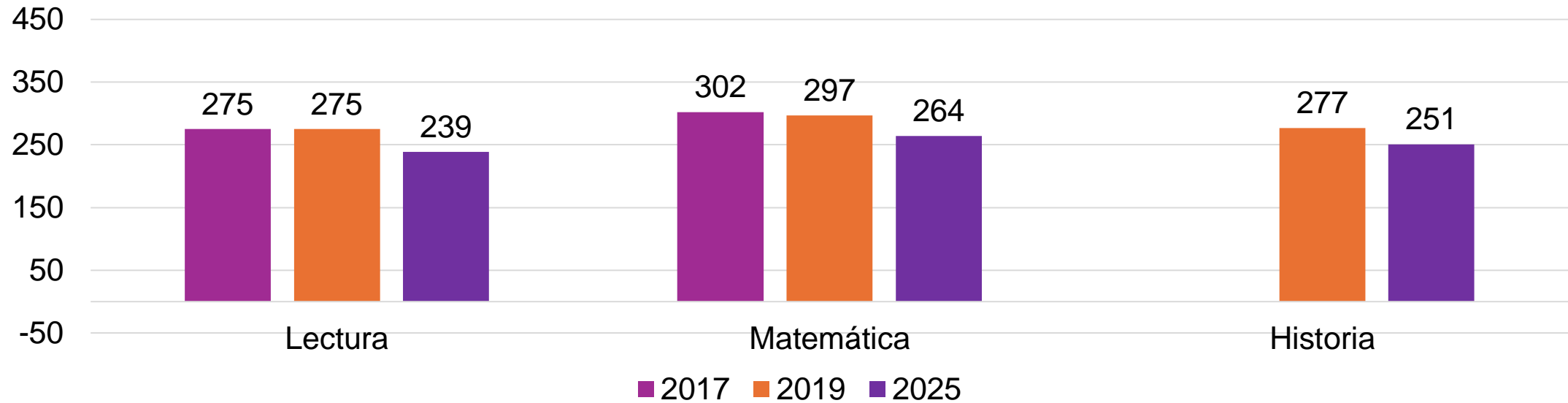
MEDICIONES EXTERNAS - SIMCE

ACADÉMICO - 4º BÁSICO



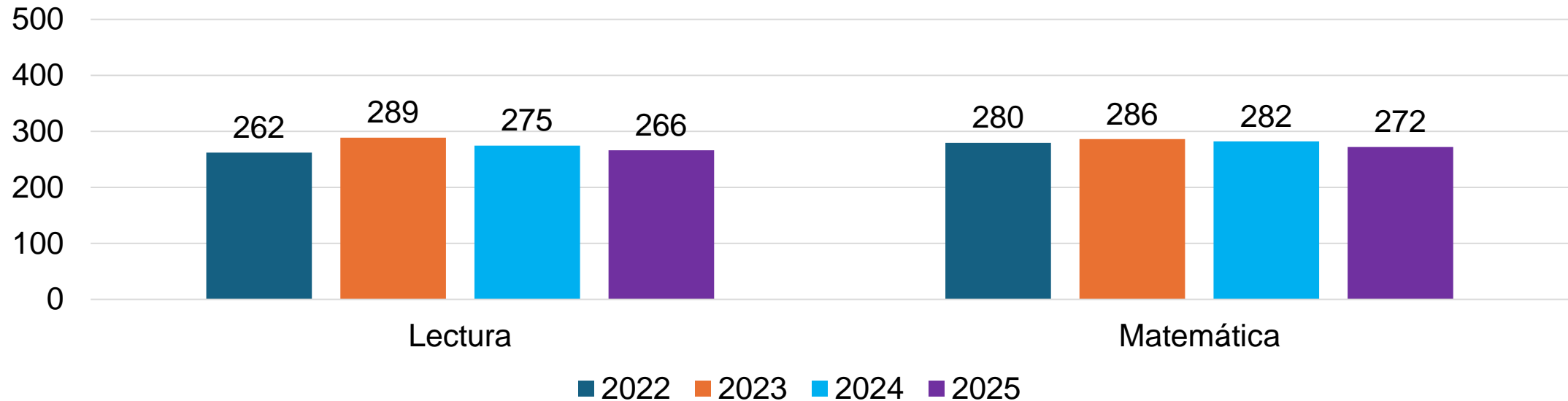
MEDICIONES EXTERNAS - SIMCE

ACADÉMICO - 8º BÁSICO



MEDICIONES EXTERNAS - SIMCE

ACADÉMICO - IIº MEDIO



MEDICIONES EXTERNAS - SIMCE

| 4° Básico | CMI | GSE - Medio Alto |
|---|------------|-------------------------|
| Autoestima académica y motivación escolar | 69 | 72 |
| Clima de convivencia escolar | 67 | 74 |
| Participación y formación ciudadana | 75 | 76 |
| Hábitos de vida saludable | 70 | 70 |
| Lectura | 288 | 284 |
| Matemática | 249 | 270 |

MEDICIONES EXTERNAS - SIMCE

| 8° Básico | CMI | GSE - Medio Alto |
|---|-----|------------------|
| Autoestima académica y motivación escolar | 66 | 72 |
| Clima de convivencia escolar | 66 | 73 |
| Participación y formación ciudadana | 67 | 75 |
| Hábitos de vida saludable | 53 | 68 |
| Lectura | 239 | 250 |
| Matemática | 264 | 273 |
| Historia | 251 | 262 |

MEDICIONES EXTERNAS - SIMCE

| II° Medio | CMI | GSE - Medio Alto |
|---|------------|-------------------------|
| Autoestima académica y motivación escolar | 66 | 73 |
| Clima de convivencia escolar | 69 | 74 |
| Participación y formación ciudadana | 72 | 76 |
| Hábitos de vida saludable | 62 | 67 |
| Lectura | 266 | 270 |
| Matemática | 272 | 289 |

MEDICIONES EXTERNAS - SIMCE

| 4º BÁSICO | Autoestima académica y motivación escolar | Clima de convivencia escolar | Participación y formación ciudadana | Hábitos de vida saludable | Lectura | Matemática |
|------------------|--|-------------------------------------|--|----------------------------------|----------------|-------------------|
| GSE MEDIO ALTO | 70 | 72 | 73 | 70 | 286 | 267 |
| MARÍA INMACULADA | 69 | 67 | 75 | 70 | 288 | 249 |

MEDICIONES EXTERNAS - SIMCE

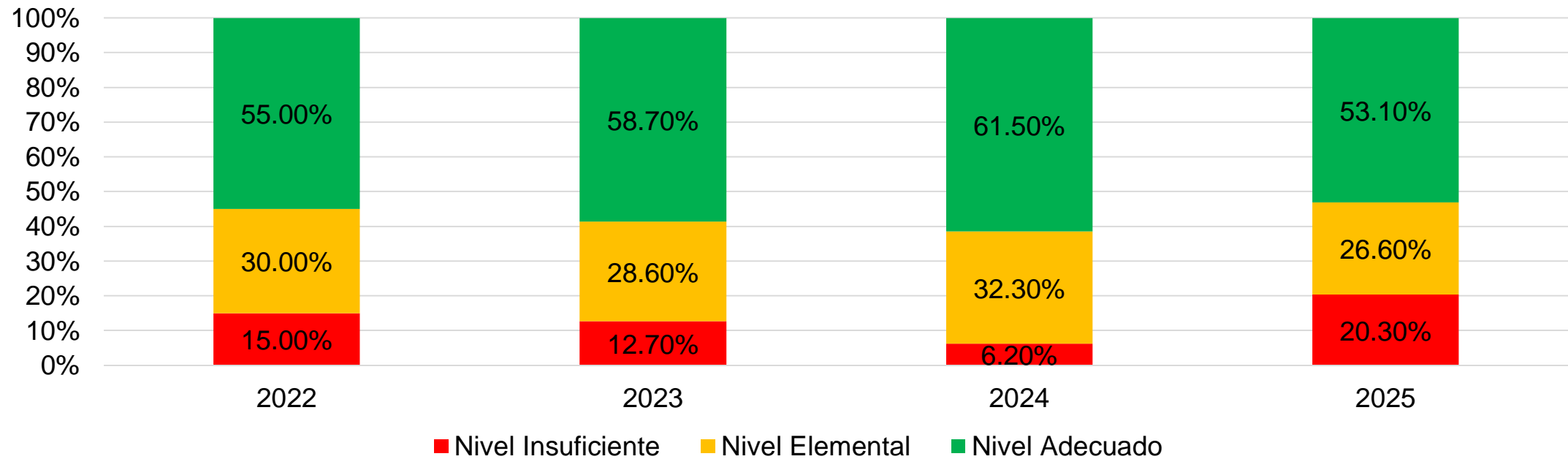
| 8º BÁSICO | Autoestima académica y motivación escolar | Clima de convivencia escolar | Participación y formación ciudadana | Hábitos de vida saludable | Lectura | Matemática | Historia |
|------------------|---|------------------------------|-------------------------------------|---------------------------|---------|------------|----------|
| GSE MEDIO ALTO | 71 | 72 | 72 | 65 | 240 | 256 | 252 |
| MARÍA INMACULADA | 66 | 66 | 67 | 53 | 239 | 264 | 251 |

MEDICIONES EXTERNAS - SIMCE

| II° MEDIO | Autoestima académica y motivación escolar | Clima de convivencia escolar | Participación y formación ciudadana | Hábitos de vida saludable | Lectura | Matemática |
|------------------|--|-------------------------------------|--|----------------------------------|----------------|-------------------|
| GSE MEDIO ALTO | 70 | 73 | 76 | 62 | 251 | 235 |
| MARÍA INMACULADA | 66 | 69 | 72 | 62 | 266 | 272 |

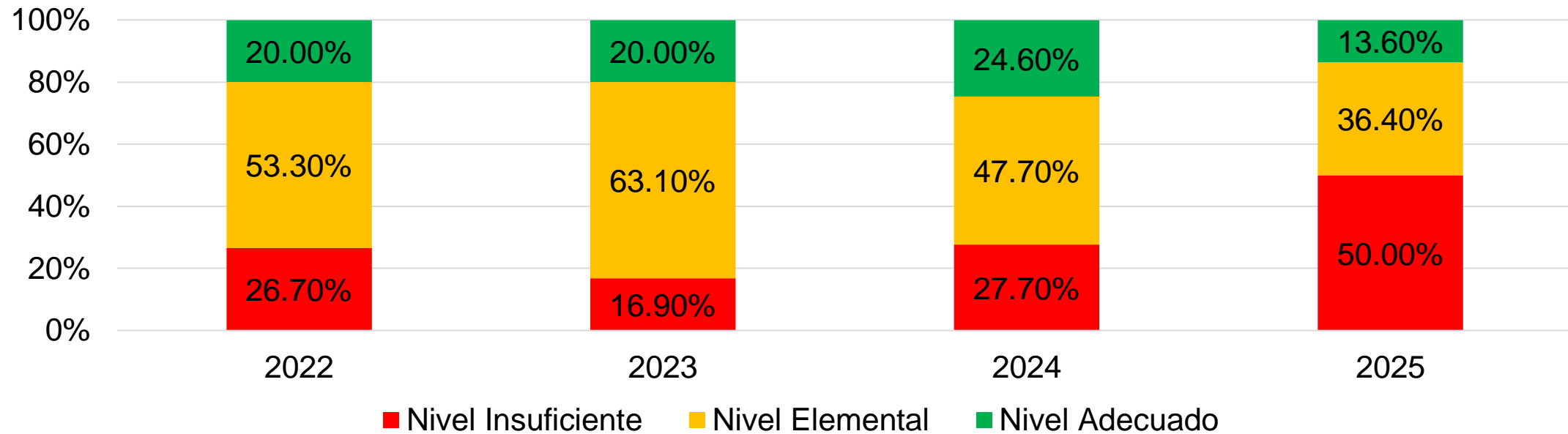
MEDICIONES EXTERNAS - SIMCE

ESTÁNDARES LECTURA - 4º BÁSICO



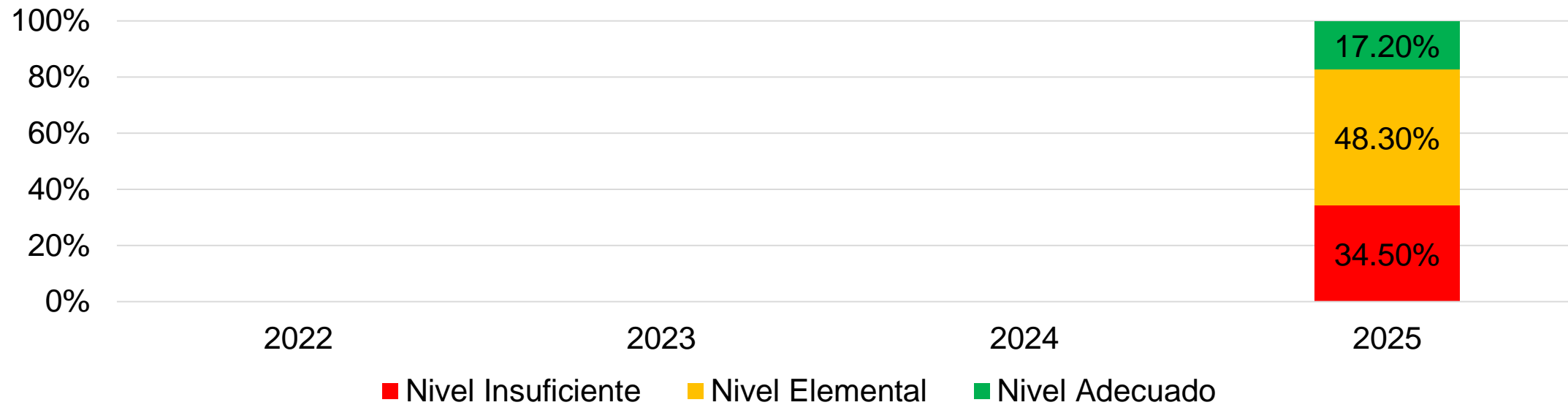
MEDICIONES EXTERNAS - SIMCE

ESTÁNDARES MATEMÁTICA - 4º BÁSICO



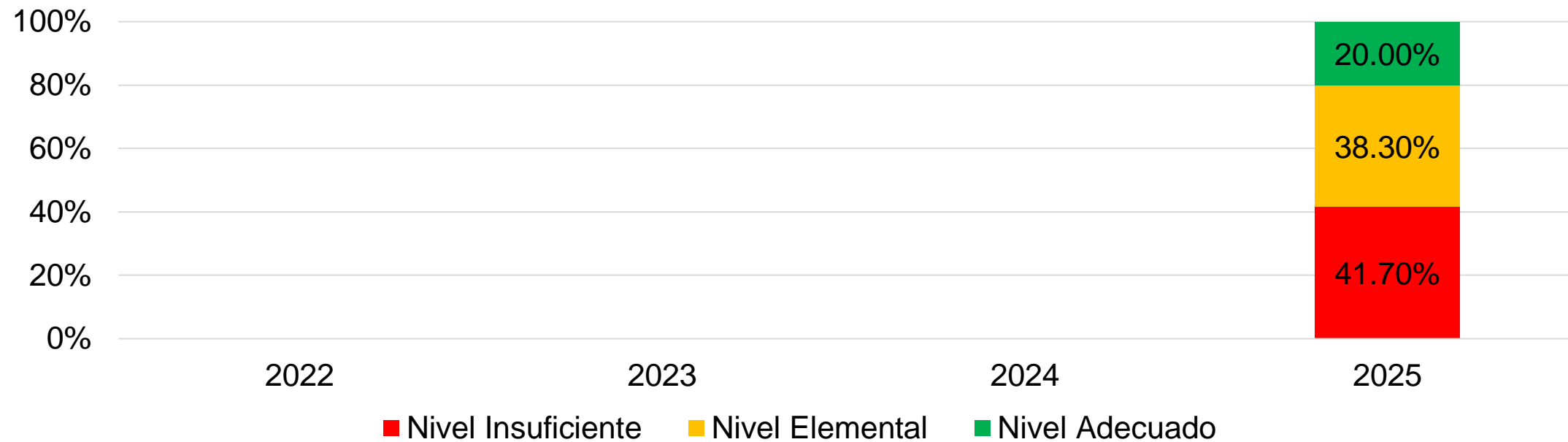
MEDICIONES EXTERNAS - SIMCE

ESTÁNDARES LECTURA - 8º BÁSICO



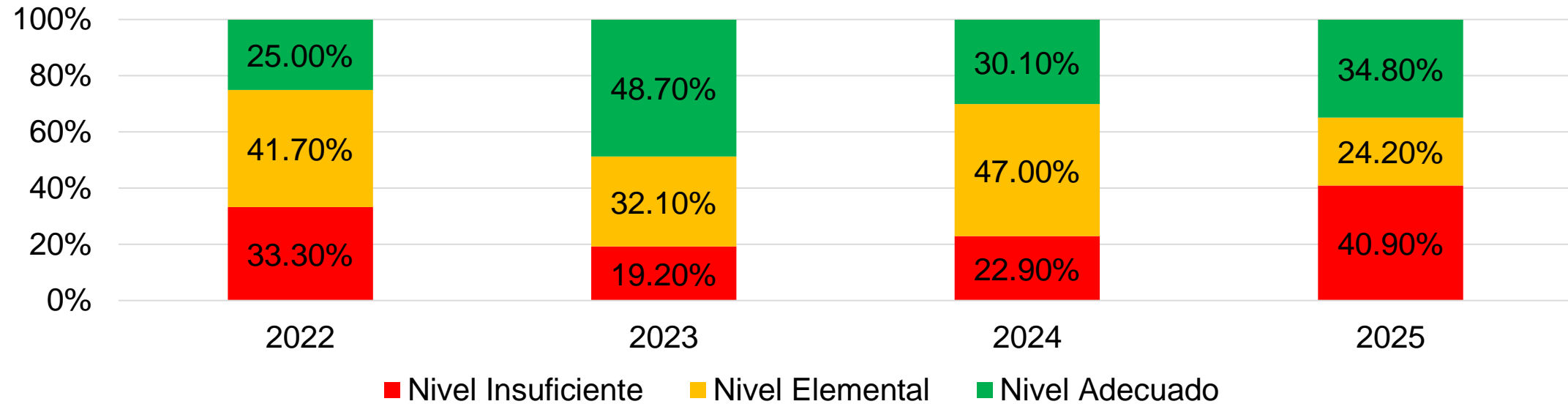
MEDICIONES EXTERNAS - SIMCE

ESTÁNDARES MATEMÁTICA - 8º BÁSICO



MEDICIONES EXTERNAS - SIMCE

ESTÁNDARES LECTURA - IIº MEDIO



MEDICIONES EXTERNAS - SIMCE

ESTÁNDARES MATEMÁTICA - IIº MEDIO

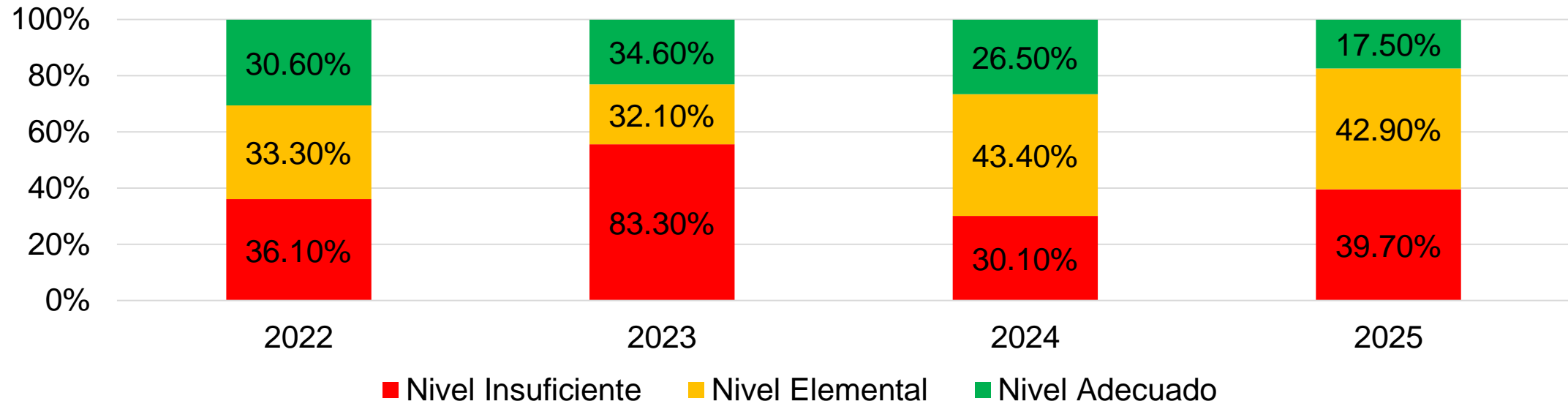
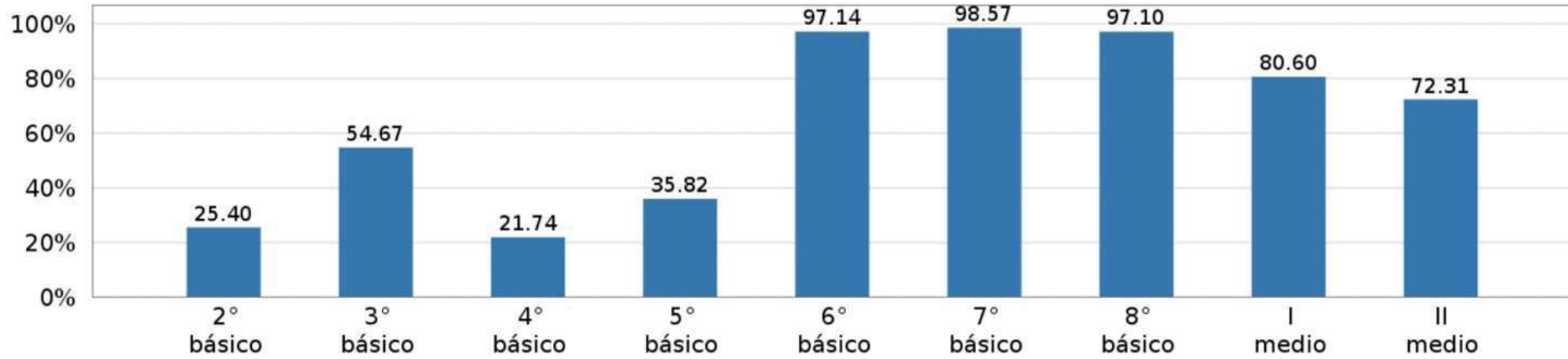
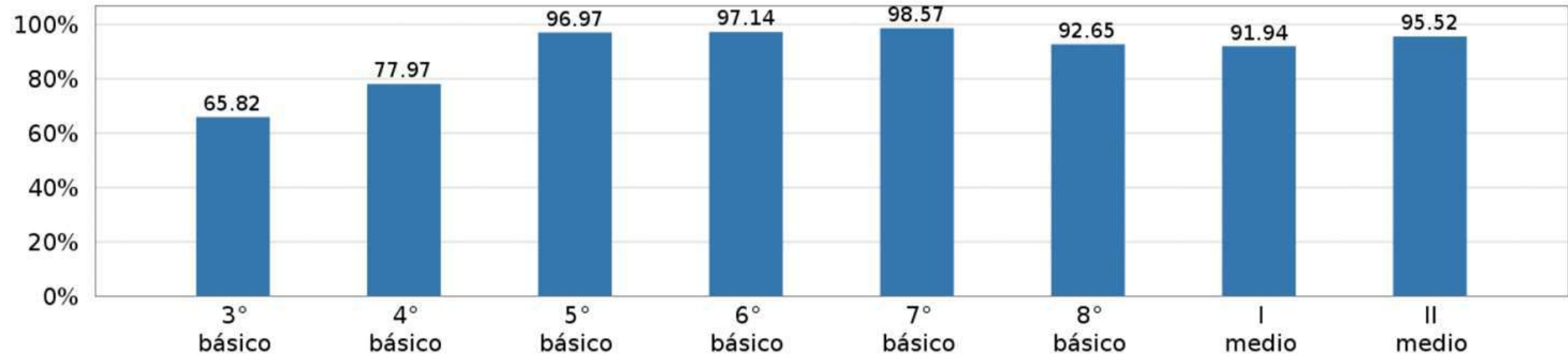


Gráfico 1.1 Porcentaje de estudiantes de cada grado que requiere mayor apoyo en **Lectura**



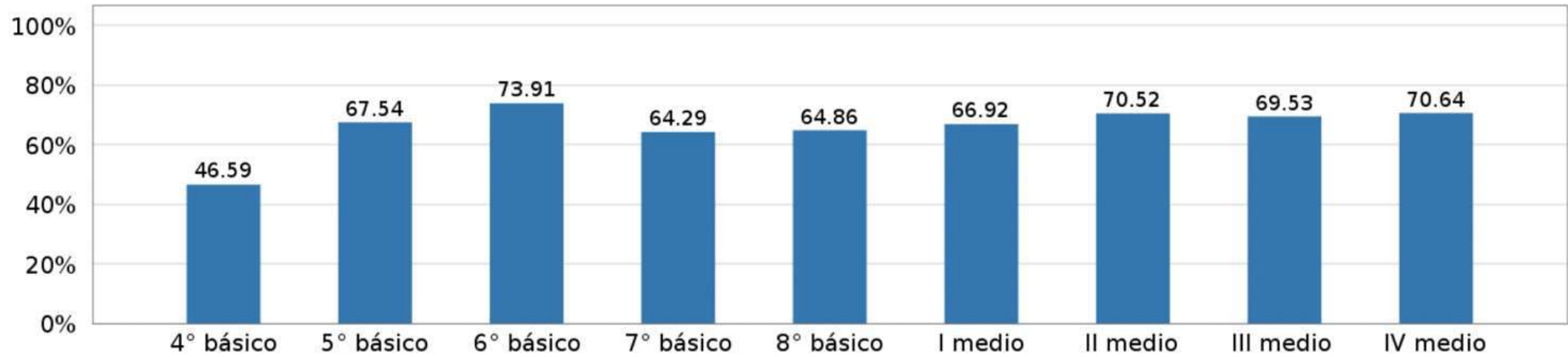
MEDICIONES EXTERNAS – DIA DIAGNÓSTICO

Gráfico 1.2 *Porcentaje de estudiantes de cada grado que requiere mayor apoyo en **Matemática***



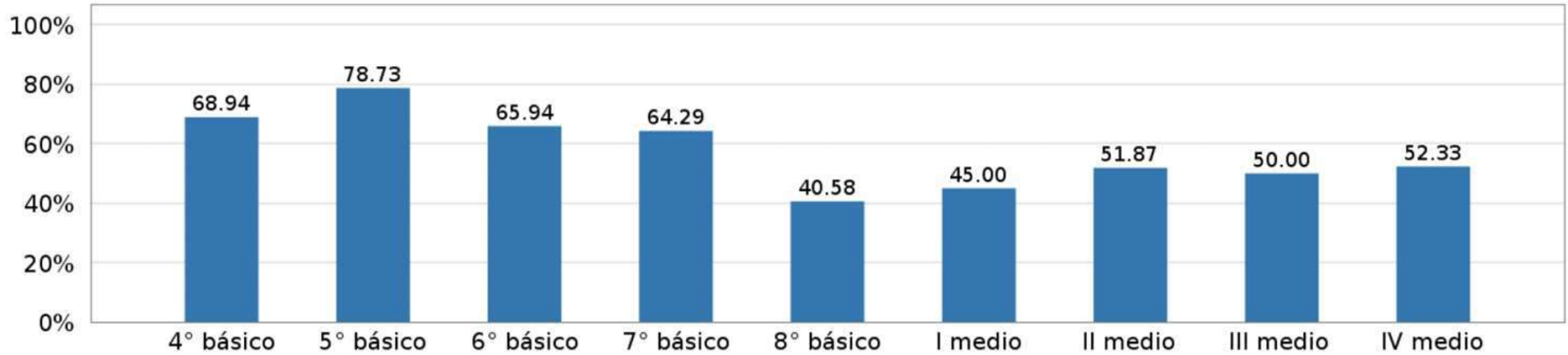
MEDICIONES EXTERNAS – DIA DIAGNÓSTICO

Gráfico 2.1 Resultados por grado en preguntas sobre el **Desarrollo de las y los estudiantes en relación con su Aprendizaje Socioemocional Personal**



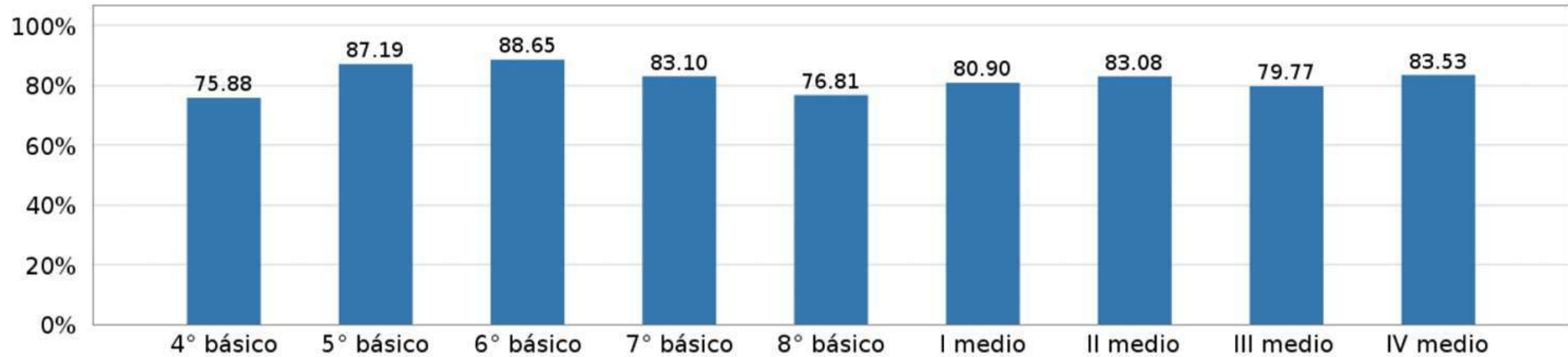
MEDICIONES EXTERNAS – DIA DIAGNÓSTICO

Gráfico 2.2 Resultados por grado en preguntas sobre la **Gestión del establecimiento en relación con el Aprendizaje Socioemocional Personal** de las y los estudiantes



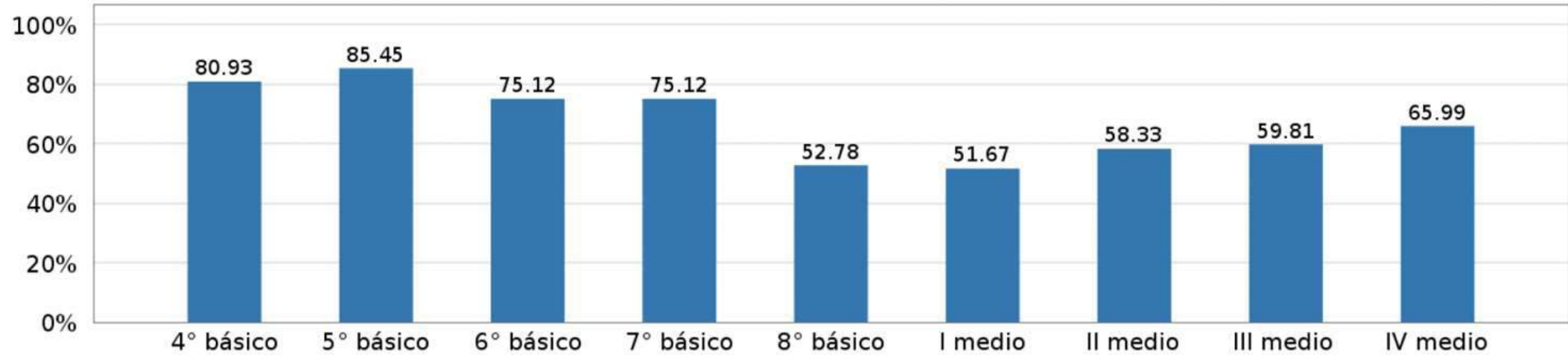
MEDICIONES EXTERNAS – DIA DIAGNÓSTICO

Gráfico 2.3 Resultados por grado en preguntas sobre el **Desarrollo de los y las estudiantes en relación con su Aprendizaje Socioemocional Comunitario**



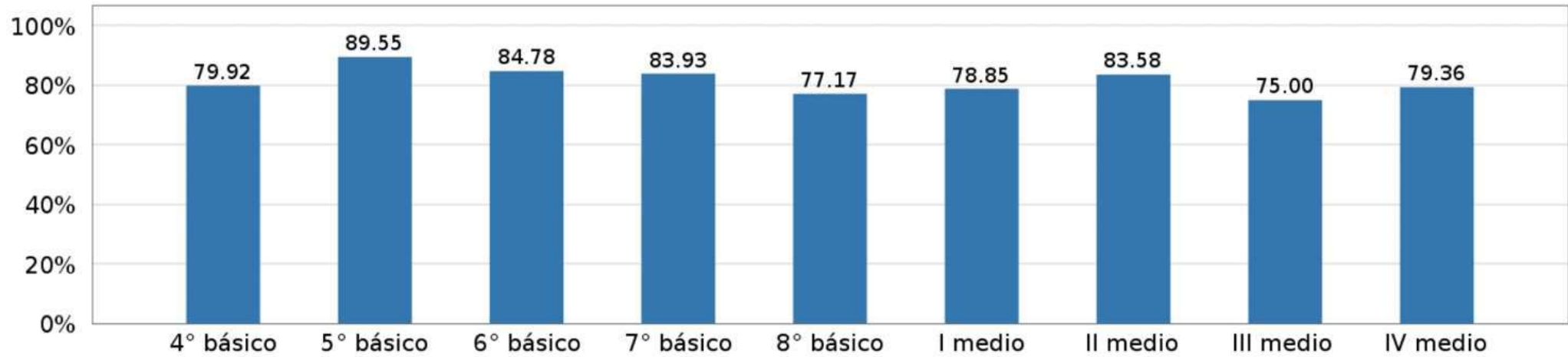
MEDICIONES EXTERNAS – DIA DIAGNÓSTICO

Gráfico 2.4 Resultados por grado en preguntas sobre la **Gestión del establecimiento** en relación con el **Aprendizaje Socioemocional Comunitario** de las y los estudiantes



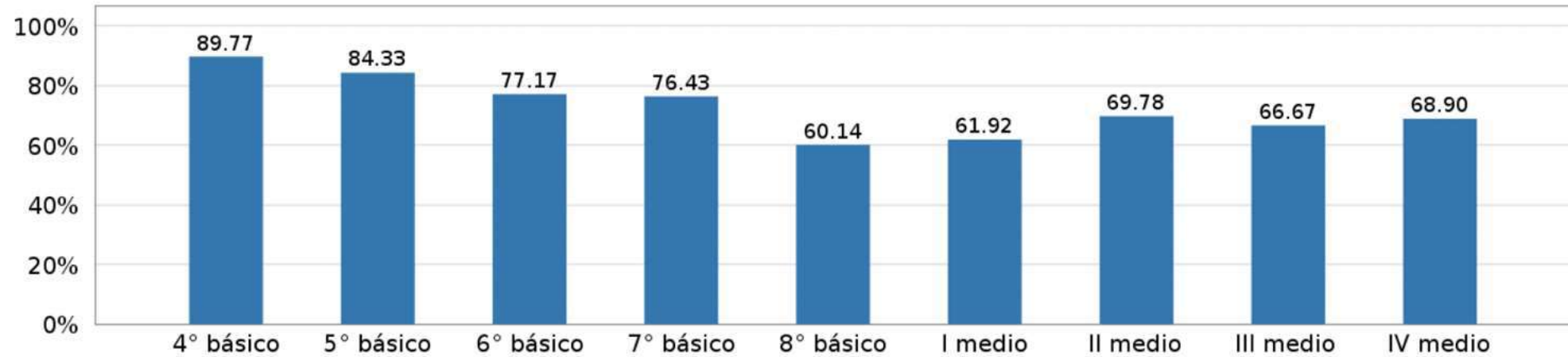
MEDICIONES EXTERNAS – DIA DIAGNÓSTICO

Gráfico 2.5 Resultados por grado en preguntas sobre el **Desarrollo de los y las estudiantes en relación con su Aprendizaje Socioemocional Ciudadano**



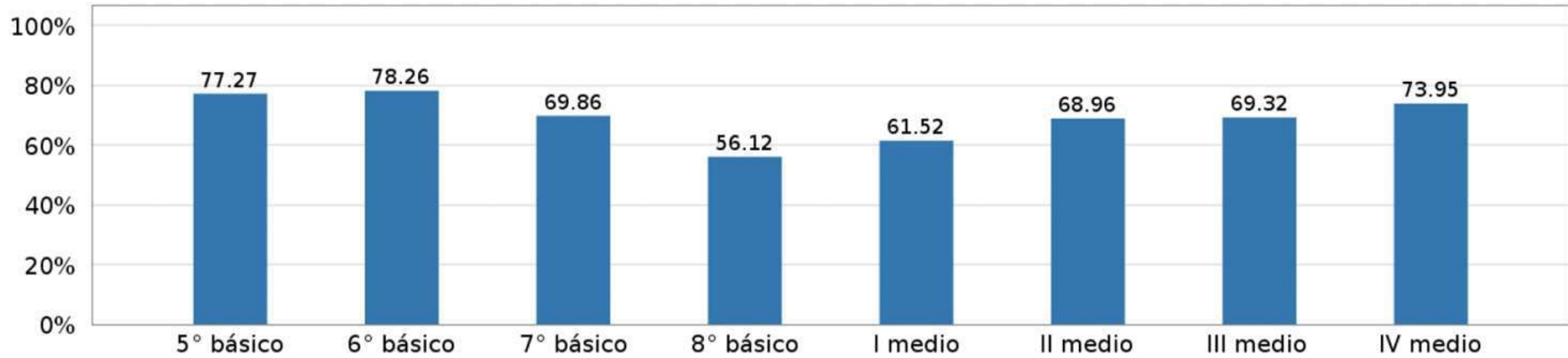
MEDICIONES EXTERNAS – DIA DIAGNÓSTICO

Gráfico 2.6 Resultados por grado en preguntas sobre la **Gestión del establecimiento** en relación con el **Aprendizaje Socioemocional Ciudadano**



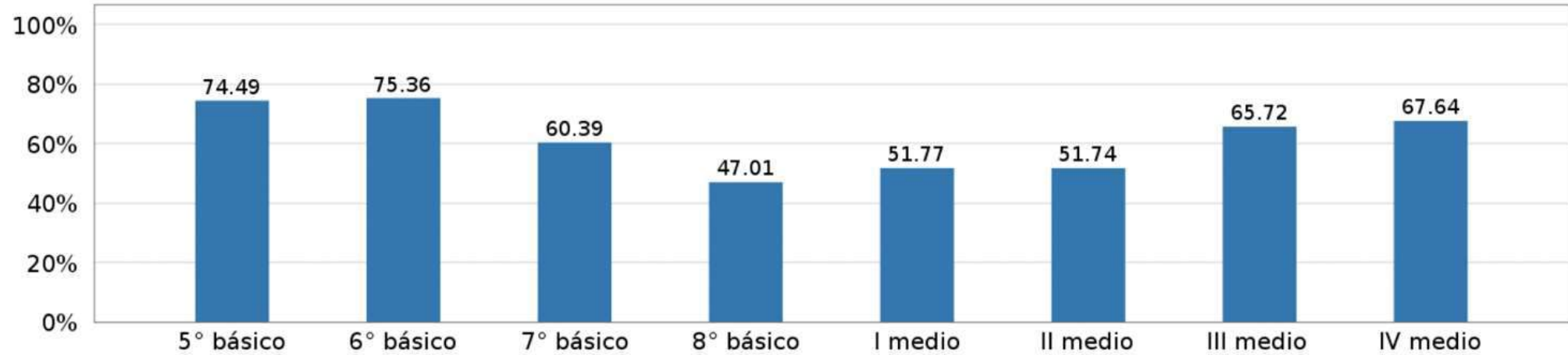
MEDICIONES EXTERNAS – DIA DIAGNÓSTICO

Gráfico 2.7 Resultados por grado en preguntas sobre la *Experiencia de las y los estudiantes respecto de la convivencia en el establecimiento*



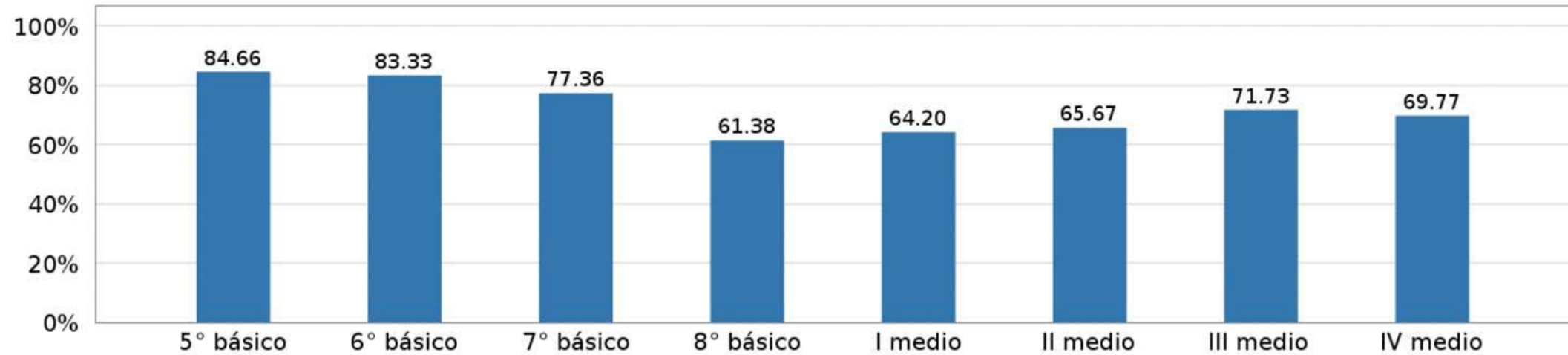
MEDICIONES EXTERNAS – DIA DIAGNÓSTICO

Gráfico 2.8 Resultados por grado en preguntas sobre la *Percepción de las y los estudiantes respecto de la convivencia en su curso*



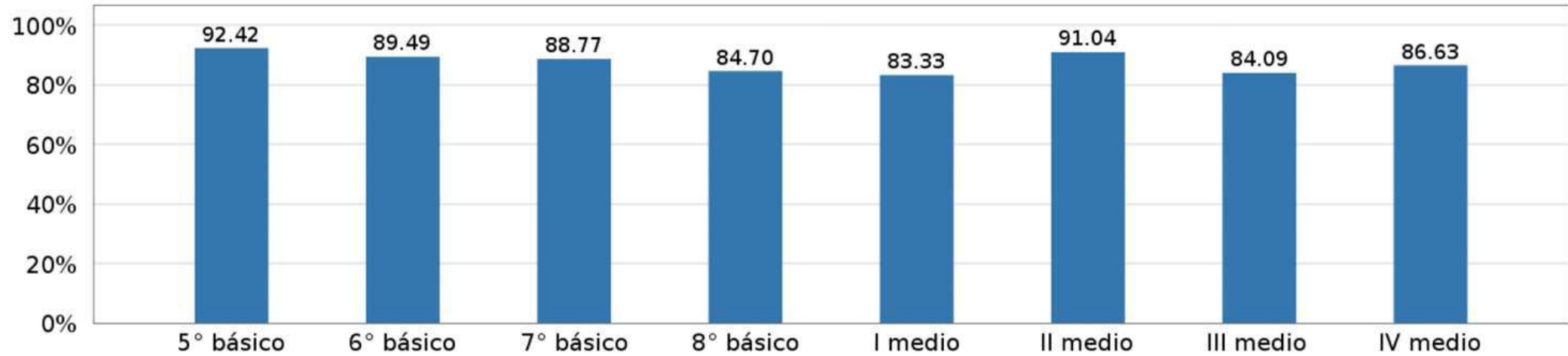
MEDICIONES EXTERNAS – DIA DIAGNÓSTICO

Gráfico 2.9 Resultados por grado en preguntas sobre la *Gestión del establecimiento para la promoción de la convivencia*



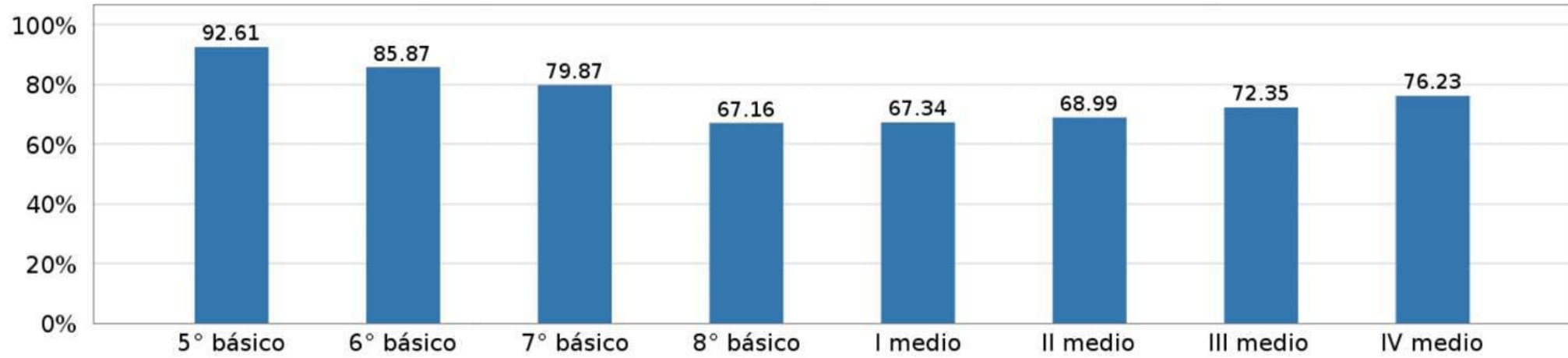
MEDICIONES EXTERNAS – DIA DIAGNÓSTICO

Gráfico 2.10 Resultados por grado en preguntas sobre la *Experiencia de las y los estudiantes en relación a los apoyos focalizados otorgados por el establecimiento*



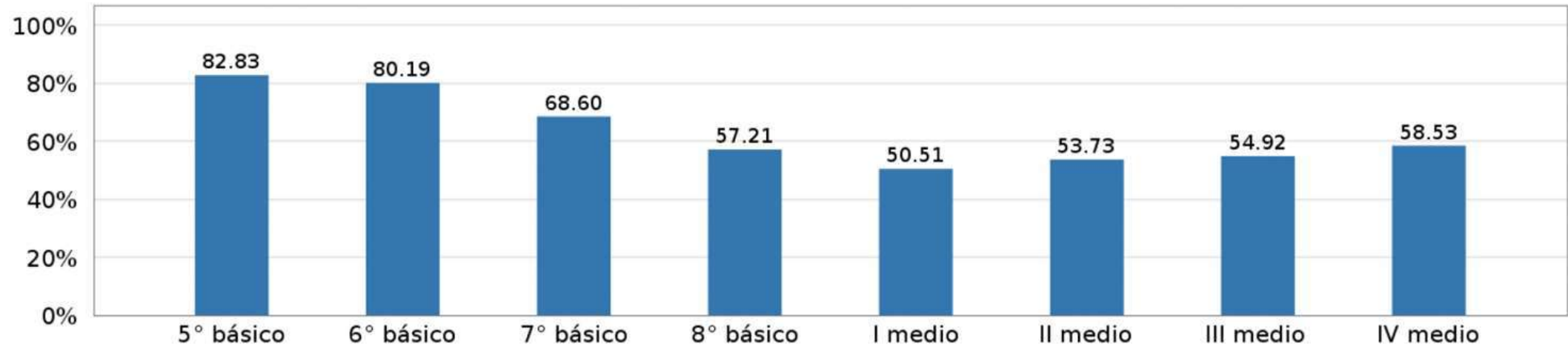
MEDICIONES EXTERNAS – DIA DIAGNÓSTICO

Gráfico 2.11 Resultados por grado en preguntas sobre la *Gestión del establecimiento de apoyos focalizados para la convivencia*



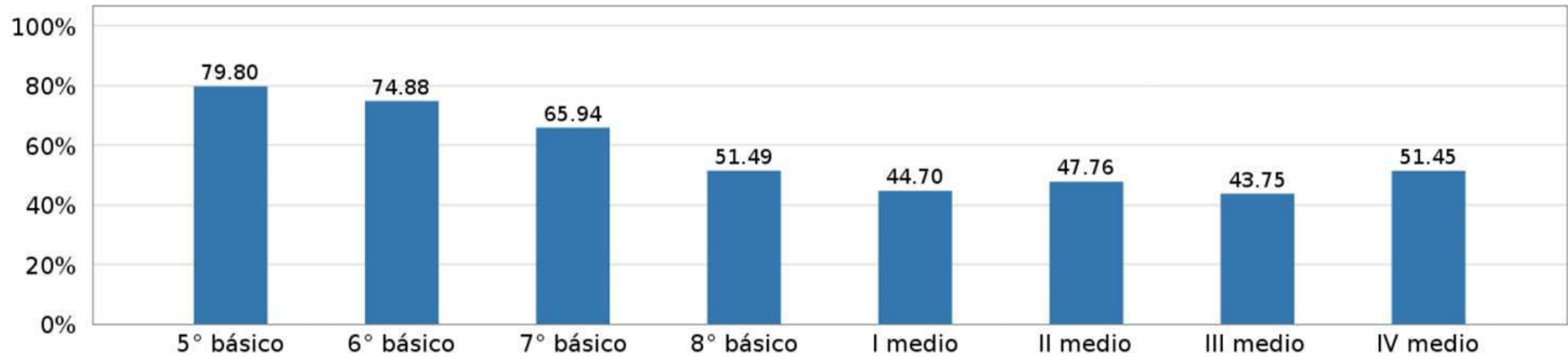
MEDICIONES EXTERNAS – DIA DIAGNÓSTICO

Gráfico 2.12 Resultados por grado en preguntas sobre la *Experiencia de las y los estudiantes en relación a las intervenciones de mayor intensidad en el establecimiento*



MEDICIONES EXTERNAS – DIA DIAGNÓSTICO

Gráfico 2.13 Resultados por grado en preguntas sobre la **Gestión del establecimiento respecto de las intervenciones de mayor intensidad para la convivencia**



MEDICIONES EXTERNAS – DIA DIAGNÓSTICO

Tabla 1.1 Porcentaje de estudiantes de cada grado en cada nivel de logro en **Lectura**

| Nivel | 2° básico | 3° básico | 4° básico | 5° básico | 6° básico | 7° básico | 8° básico | I medio | II medio |
|-----------|-----------|-----------|-----------|-----------|-----------|-----------|-----------|---------|----------|
| nivel I | 1.67 | 4.88 | 15.15 | 25.93 | 35.59 | 37.31 | 64.06 | | 23.08 |
| nivel II | 16.66 | 51.22 | 51.52 | 55.55 | 45.77 | 61.2 | 31.25 | | 57.69 |
| nivel III | 81.67 | 43.9 | 33.33 | 18.52 | 18.64 | 1.49 | 4.69 | | 19.23 |

MEDICIONES EXTERNAS – DIA CIERRE

Tabla 1.2 Porcentaje de estudiantes de cada grado en cada nivel de logro en **Matemática**

| Nivel | 1° básico | 2° básico | 3° básico | 4° básico | 5° básico | 6° básico | 7° básico | 8° básico | I medio | II medio |
|-----------|-----------|-----------|-----------|-----------|-----------|-----------|-----------|-----------|---------|----------|
| nivel I | | | 17.33 | 32.81 | 30.77 | 26.87 | 49.25 | 82.81 | 43.86 | 67.8 |
| nivel II | | | 74.67 | 57.81 | 63.08 | 67.16 | 40.3 | 17.19 | 36.84 | 30.51 |
| nivel III | | | 8.0 | 9.38 | 6.15 | 5.97 | 10.45 | 0.0 | 19.3 | 1.69 |

MEDICIONES EXTERNAS – DIA CIERRE

Tabla 1.3 Porcentaje de estudiantes de cada grado en cada nivel de logro en **Historia, Geografía y Ciencias Sociales**

| Nivel | 5° básico | 6° básico | 7° básico | 8° básico |
|-----------|-----------|-----------|-----------|-----------|
| nivel I | 36.36 | 63.08 | 63.64 | 72.31 |
| nivel II | 61.82 | 36.92 | 33.33 | 27.69 |
| nivel III | 1.82 | 0.0 | 3.03 | 0.0 |

MEDICIONES EXTERNAS – DIA CIERRE

Tabla 1.4 Porcentaje de estudiantes de cada grado en cada nivel de logro en **Ciencias Naturales**

| Nivel | 5° básico | 6° básico | 7° básico | 8° básico |
|-----------|-----------|-----------|-----------|-----------|
| nivel I | 1.49 | 41.67 | 65.67 | 93.75 |
| nivel II | 76.12 | 56.66 | 32.84 | 6.25 |
| nivel III | 22.39 | 1.67 | 1.49 | 0.0 |

MEDICIONES EXTERNAS – DIA CIERRE

Tabla 1.7 Porcentaje de estudiantes de cada grado en cada nivel de logro en la habilidad de **Comprensión auditiva (Listening)**

| Nivel | 5° básico | 6° básico |
|--------------|-----------|-----------|
| nivel Pre-A1 | 12.73 | 35.38 |
| nivel A1 | 87.27 | 64.62 |

Tabla 1.8 Porcentaje de estudiantes de cada grado en cada nivel de logro en la habilidad de **Comprensión de lectura (Reading)**

| Nivel | 5° básico | 6° básico |
|--------------|-----------|-----------|
| nivel Pre-A1 | 25.45 | 38.46 |
| nivel A1 | 74.55 | 61.54 |

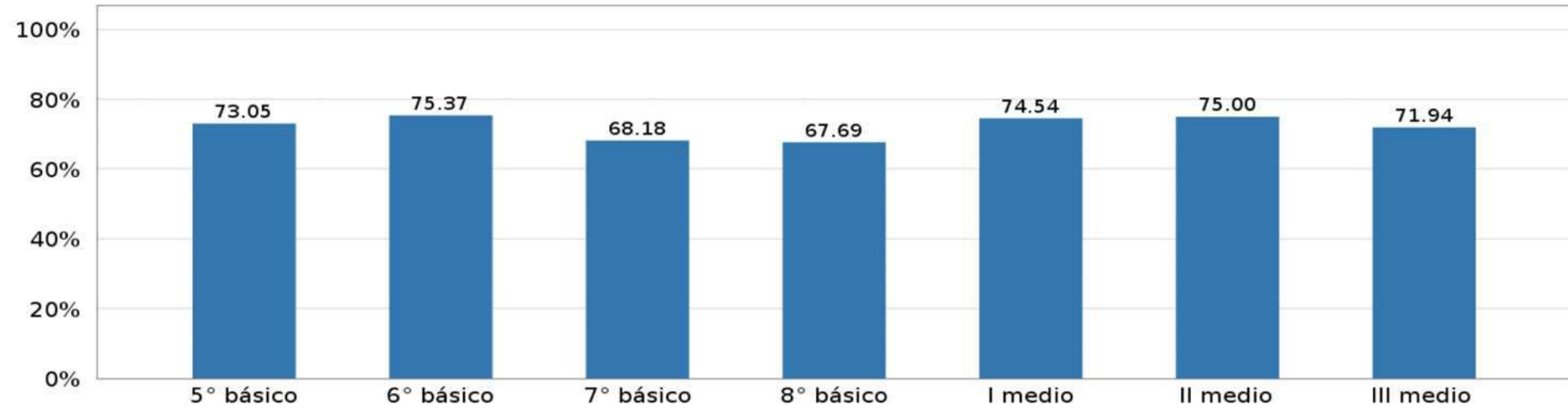
MEDICIONES EXTERNAS – DIA CIERRE

Tabla 1.9 Porcentaje de estudiantes de cada grado en cada nivel de logro en la habilidad de **Expresión escrita (Writing)**

| Nivel | 5° básico | 6° básico |
|--------------|-----------|-----------|
| nivel Pre-A1 | 65.45 | 70.77 |
| nivel A1 | 34.55 | 29.23 |

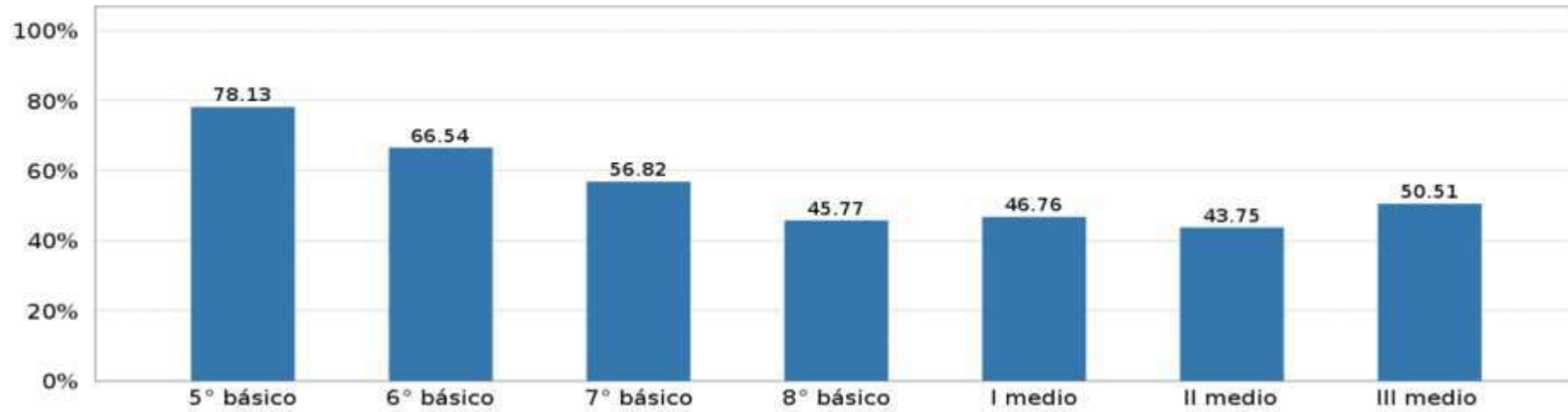
MEDICIONES EXTERNAS – DIA CIERRE

Gráfico 2.1 Resultados por grado en preguntas sobre el **Desarrollo de las y los estudiantes en relación a su Aprendizaje Socioemocional Personal**



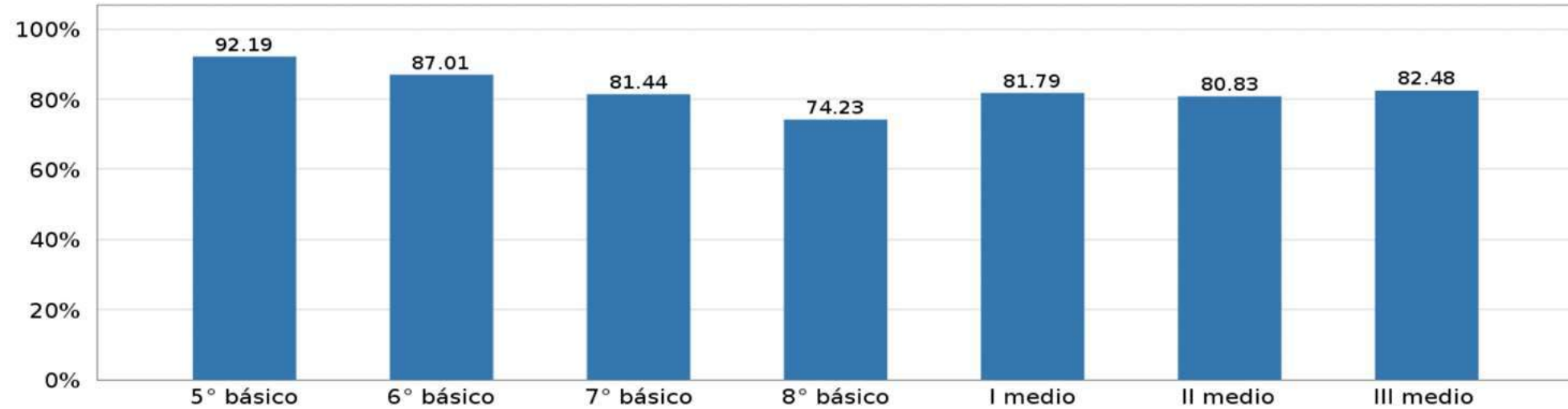
MEDICIONES EXTERNAS – DIA CIERRE

Gráfico 2.2 Resultados por grado en preguntas sobre la *Gestión del establecimiento para el Aprendizaje Socioemocional Personal* de las y los estudiantes



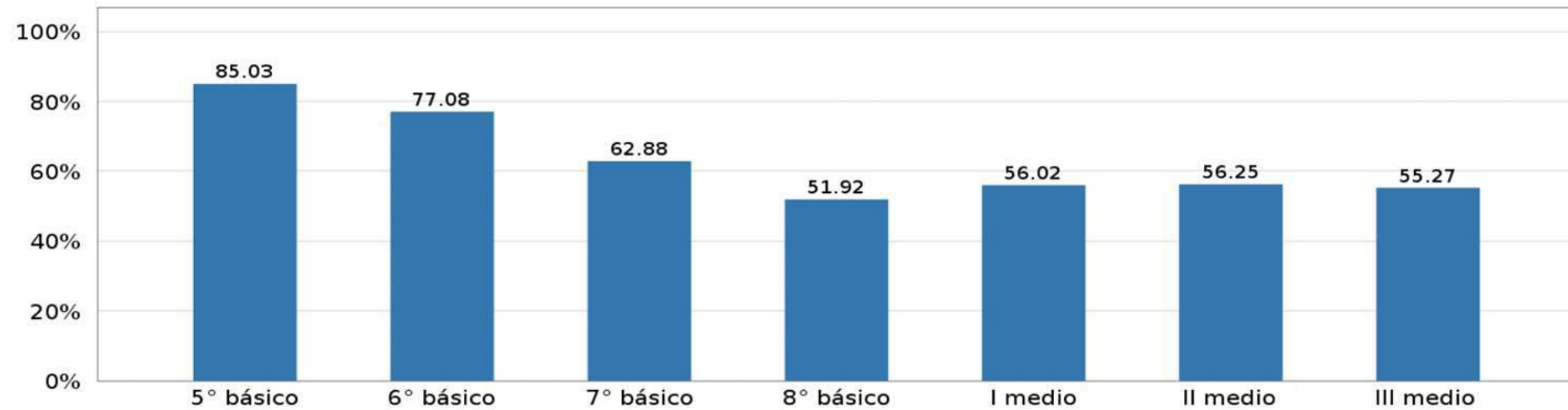
MEDICIONES EXTERNAS – DIA CIERRE

Gráfico 2.3 Resultados por grado en preguntas sobre el **Desarrollo de los y las estudiantes** en relación a su **Aprendizaje Socioemocional Comunitario**



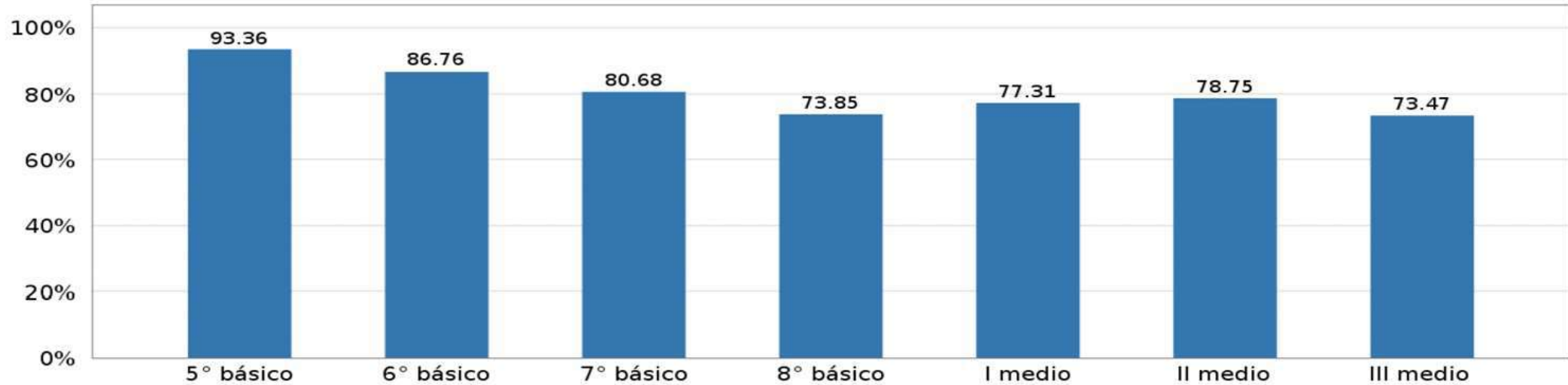
MEDICIONES EXTERNAS – DIA CIERRE

Gráfico 2.4 Resultados por grado en preguntas sobre la **Gestión del establecimiento para el Aprendizaje Socioemocional Comunitario** de las y los estudiantes



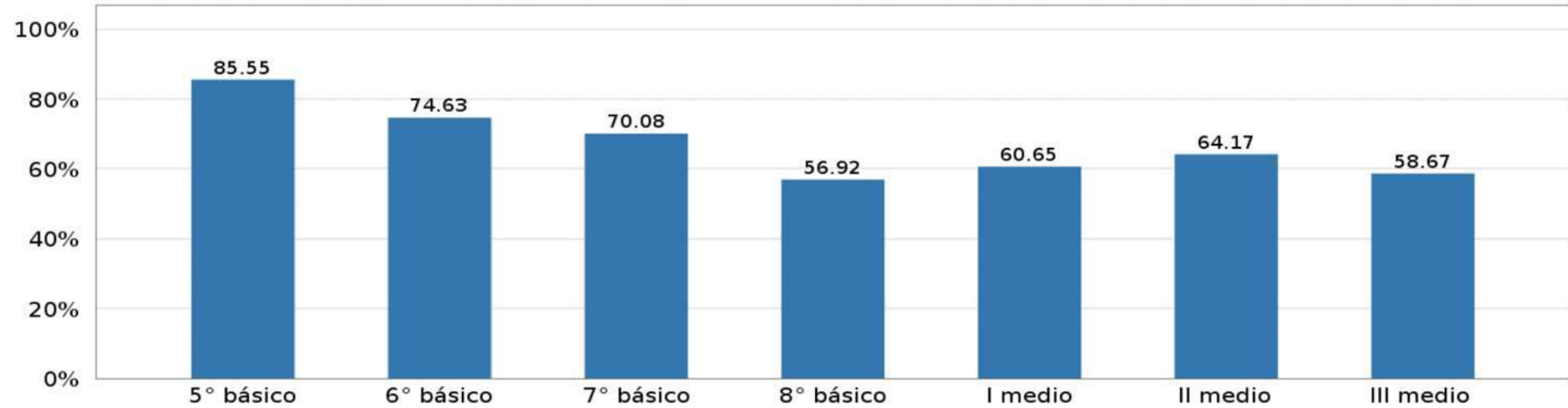
MEDICIONES EXTERNAS – DIA CIERRE

Gráfico 2.5 Resultados por grado en preguntas sobre el *Desarrollo de las y los estudiantes en relación a su Aprendizaje Socioemocional Ciudadano*



MEDICIONES EXTERNAS – DIA CIERRE

Gráfico 2.6 Resultados por grado en preguntas sobre la **Gestión del establecimiento para el Aprendizaje Socioemocional Ciudadano** de las y los estudiantes



MEDICIONES EXTERNAS – DIA CIERRE

APRENDIZAJE SOCIOEMOCIONAL PERSONAL

Tabla 2.5 Avances observados por grado en Evaluación de Cierre respecto de Diagnóstico

| Aprendizaje Socioemocional Personal | 4° básico | 5° básico | 6° básico | 7° básico | 8° básico | I medio | II medio | III medio | IV medio |
|-------------------------------------|-----------|-----------|-----------|-----------|-----------|---------|----------|-----------|----------|
| Desarrollo de las y los estudiantes | ▲ | ◆ | □ | □ | □ | ◆ | □ | □ | ▲ |
| Gestión del establecimiento | ▲ | □ | □ | □ | ◆ | □ | □ | □ | ▲ |

MEDICIONES EXTERNAS – DIA DIAGNÓSTICO V/S CIERRE

APRENDIZAJE SOCIOEMOCIONAL COMUNITARIO

Tabla 2.6 Avances observados por grado en Evaluación de Cierre respecto de Diagnóstico

| Aprendizaje Socioemocional Comunitario | 4° básico | 5° básico | 6° básico | 7° básico | 8° básico | I medio | II medio | III medio | IV medio |
|--|-----------|-----------|-----------|-----------|-----------|---------|----------|-----------|----------|
| Desarrollo de las y los estudiantes | ▲ | □ | □ | □ | □ | □ | □ | □ | ▲ |
| Gestión del establecimiento | ▲ | □ | □ | □ | □ | □ | □ | □ | ▲ |

MEDICIONES EXTERNAS – DIA DIAGNÓSTICO V/S CIERRE

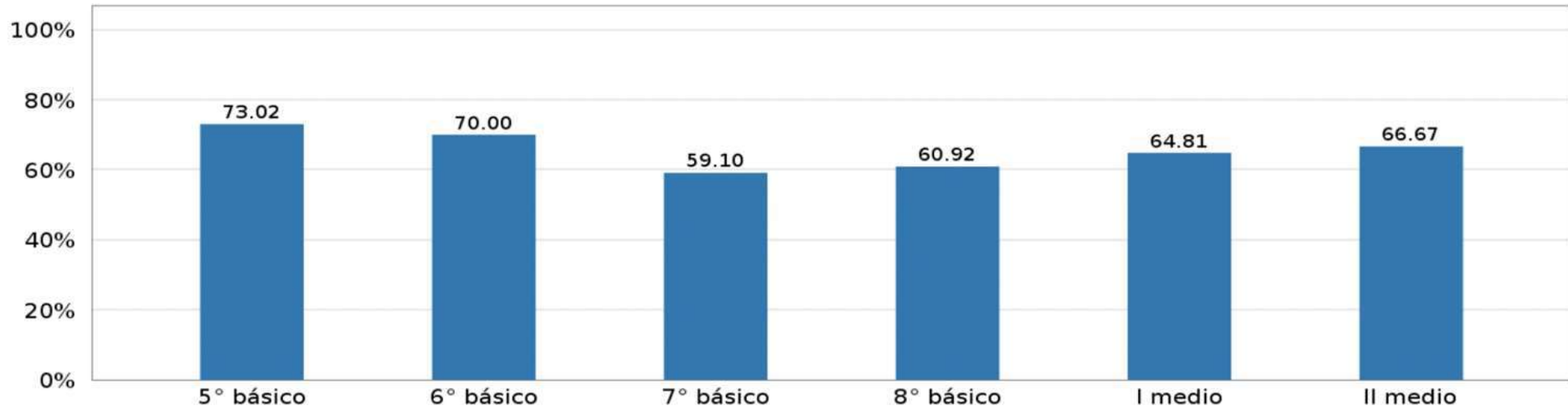
APRENDIZAJE SOCIOEMOCIONAL CIUDADANO

Tabla 2.7 Avances observados por grado en Evaluación de Cierre respecto de Diagnóstico

| Aprendizaje Socioemocional Ciudadano | 4° básico | 5° básico | 6° básico | 7° básico | 8° básico | I medio | II medio | III medio | IV medio |
|--------------------------------------|-----------|-----------|-----------|-----------|-----------|---------|----------|-----------|----------|
| Desarrollo de las y los estudiantes | ▲ | □ | □ | □ | □ | □ | □ | □ | ▲ |
| Gestión del establecimiento | ▲ | □ | □ | □ | □ | □ | □ | □ | ▲ |

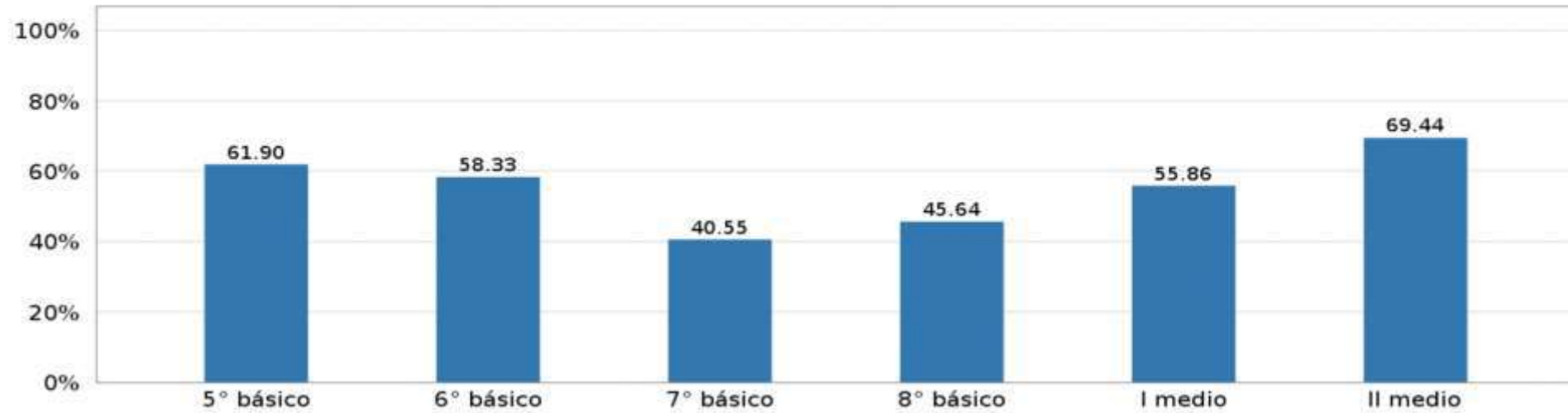
MEDICIONES EXTERNAS – DIA DIAGNÓSTICO V/S CIERRE

Gráfico 3.1 Resultados por grado en preguntas sobre la **Experiencia de las y los estudiantes en relación a la convivencia en el establecimiento**



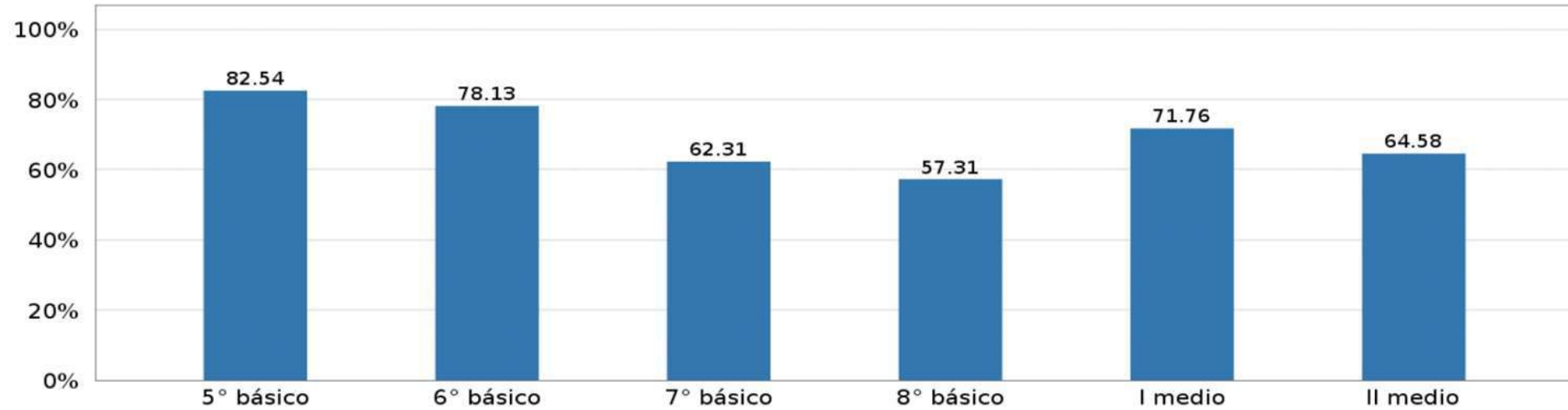
MEDICIONES EXTERNAS – DIA CIERRE

Gráfico 3.2 Resultados por grado en preguntas sobre la **Percepción de las y los estudiantes respecto de la convivencia en su curso**



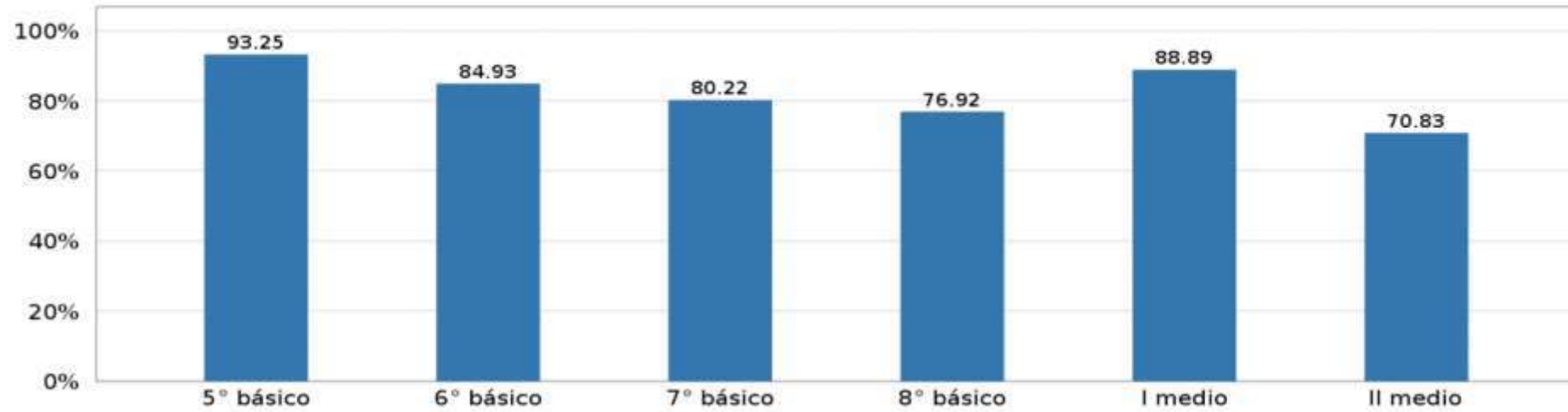
MEDICIONES EXTERNAS – DIA CIERRE

Gráfico 3.3 Resultados por grado en preguntas sobre la **Gestión del establecimiento para la promoción de la convivencia**



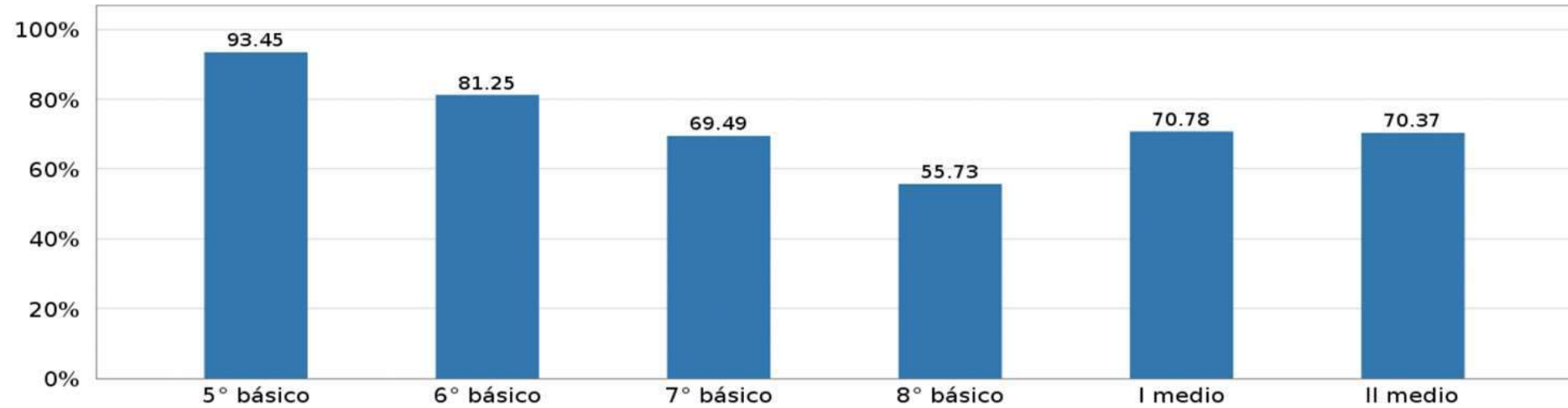
MEDICIONES EXTERNAS – DIA CIERRE

Gráfico 3.4 Resultados por grado en preguntas sobre la *Experiencia de las y los estudiantes en relación a los apoyos focalizados otorgados por el establecimiento*



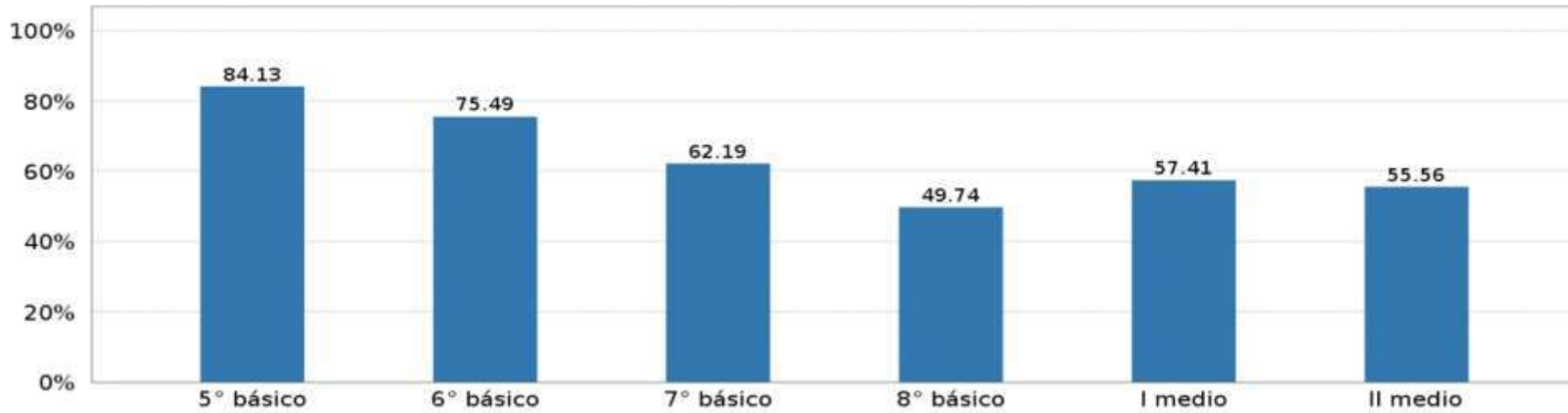
MEDICIONES EXTERNAS – DIA CIERRE

Gráfico 3.5 Resultados por grado en preguntas sobre la *Gestión del establecimiento de apoyos focalizados para la convivencia*



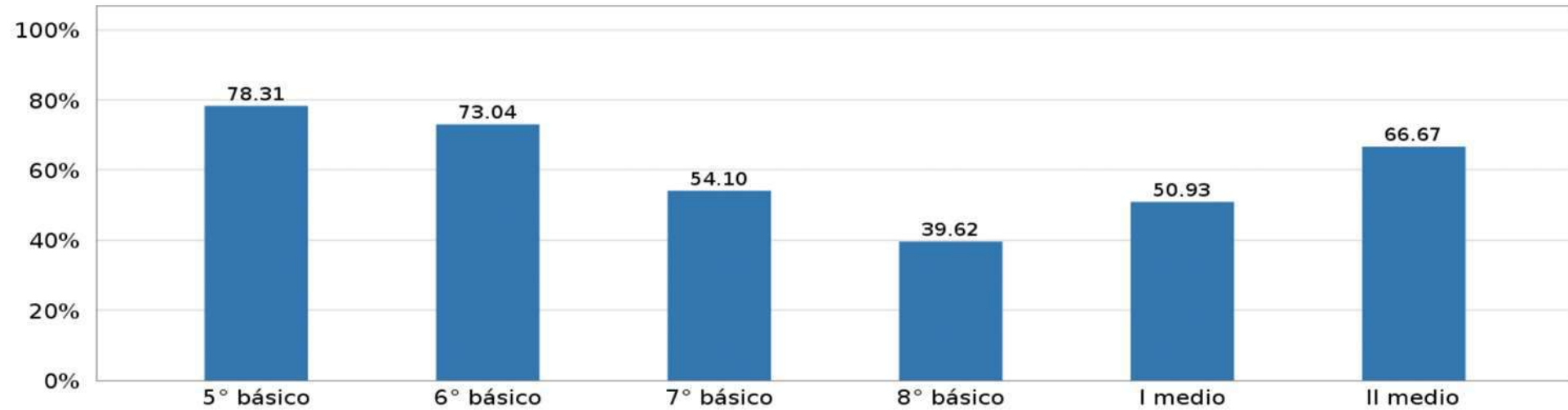
MEDICIONES EXTERNAS – DIA CIERRE

Gráfico 3.6 Resultados por grado en preguntas sobre la *Experiencia de las y los estudiantes en relación a las intervenciones de mayor intensidad en el establecimiento*



MEDICIONES EXTERNAS – DIA CIERRE

Gráfico 3.7 Resultados por grado en preguntas sobre la *Gestión del establecimiento respecto de las intervenciones de mayor intensidad para la convivencia*



MEDICIONES EXTERNAS – DIA CIERRE

NIVEL 1. PROMOCIÓN UNIVERSAL

Tabla 3.5 Avances observados por grado en Evaluación de Cierre respecto de Diagnóstico

| Nivel 1. Promoción universal | 4° básico | 5° básico | 6° básico | 7° básico | 8° básico | I medio | II medio | III medio | IV medio |
|---|-----------|-----------|-----------|-----------|-----------|---------|----------|-----------|----------|
| Experiencia de las y los estudiantes en relación a la convivencia en el establecimiento | ▲ | □ | □ | □ | □ | □ | ▲ | ▲ | ▲ |
| Percepción de las y los estudiantes respecto de la convivencia en su curso | ▲ | □ | □ | □ | □ | □ | ▲ | ▲ | ▲ |
| Gestión del establecimiento para la promoción de la convivencia | ▲ | □ | □ | □ | □ | ◆ | ▲ | ▲ | ▲ |

MEDICIONES EXTERNAS – DIA DIAGNÓSTICO V/S CIERRE

NIVEL 2. APOYOS FOCALIZADOS

Tabla 3.6 Avances observados por grado en Evaluación de Cierre respecto de Diagnóstico

| Nivel 2. Apoyos focalizados | 4° básico | 5° básico | 6° básico | 7° básico | 8° básico | I medio | II medio | III medio | IV medio |
|--|-----------|-----------|-----------|-----------|-----------|---------|----------|-----------|----------|
| Experiencia de las y los estudiantes en relación a los apoyos focalizados otorgados por el establecimiento | ▲ | □ | □ | □ | □ | ◆ | ▲ | ▲ | ▲ |
| Gestión del establecimiento de apoyos focalizados para la convivencia | ▲ | □ | □ | □ | □ | □ | ▲ | ▲ | ▲ |

MEDICIONES EXTERNAS – DIA DIAGNÓSTICO V/S CIERRE

NIVEL 3. INTERVENCIONES DE MAYOR INTENSIDAD

Tabla 3.7 Avances observados por grado en Evaluación de Cierre respecto de Diagnóstico

| Nivel 3. Intervenciones de mayor intensidad | 4° básico | 5° básico | 6° básico | 7° básico | 8° básico | I medio | II medio | III medio | IV medio |
|---|-----------|-----------|-----------|-----------|-----------|---------|----------|-----------|----------|
| Experiencia de las y los estudiantes en relación a las intervenciones de mayor intensidad en el establecimiento | ▲ | □ | □ | □ | □ | ◆ | ▲ | ▲ | ▲ |
| Gestión del establecimiento respecto de las intervenciones de mayor intensidad para la convivencia | ▲ | □ | □ | □ | □ | ◆ | ▲ | ▲ | ▲ |

MEDICIONES EXTERNAS – DIA DIAGNÓSTICO V/S CIERRE

ÁREA ADMINISTRATIVA

ADMINISTRACIÓN- INGRESOS

| ESTAMENTO | NUMERO DE FUNCIONARIOS | HORAS DE CONTRATO |
|----------------------------|------------------------|-------------------|
| DOCENTES | 62 | 2269 |
| ASISTENTES DE LA EDUCACION | 46 | 1869 |
| TOTALES | 108 | 4138 |

ADMINISTRACIÓN- INGRESOS

| Ingresos | |
|-------------------------------------|-----------------|
| Por actividades del Establecimiento | |
| Escolaridad | \$1.202.502.553 |
| Subvencion del Estado general | \$1.023.695.019 |
| Ingreso Bonos Especiales | \$ 64.078.084 |
| Otros Ingresos | \$ 34.381.065 |
| Total Ingresos | \$2.324.656.721 |

ADMINISTRACIÓN- EGRESOS

| Egresos | |
|--------------------------------|-----------------|
| Costos de Administracion | |
| Telefono - Internet | \$ 22.595.536 |
| Materiales de Oficina | \$ 9.919.679 |
| Seguros | \$ 15.610.795 |
| Gastos Bancarios | \$ 2.137.675 |
| Total Costos de Administracion | \$ 50.263.685 |
| Sueldos y Salarios | |
| Sueldos | \$1.573.060.756 |
| Leyes Sociales | \$ 65.320.125 |
| Beneficio Personal | \$ 8.482.956 |
| Honorarios Profesionales | \$ 6.188.203 |
| Indemnizacion | \$ 44.915.835 |
| Total Sueldos y Salarios | \$1.697.967.875 |

ADMINISTRACIÓN- EGRESOS

| Egresos | |
|------------------------------------|---|
| Mantenión de la Propiedad | |
| Reparacion y Mantencion en General | \$ 65.963.280 |
| Electricidad | \$ 32.880.575 |
| Agua | \$ 18.121.102 |
| Gas y Otros | \$ 751.430 |
| Materiales de Aseo y Limpieza | \$ 8.851.465 |
| | Total Mantencion de la Propiedad \$ 126.567.852 |
| Inversiones (Compra de Activo) | |
| Mobiliario No Escolar | \$ 372.533 |
| Mobiliario Escolar | \$ 2.661.419 |
| Maquinas y Equipos | \$ 2.613.385 |
| | Total Inversiones \$ 5.647.337 |

ADMINISTRACIÓN- EGRESOS

| Egresos | |
|-------------------------------|----------------|
| Costos de Colegio | |
| Insumos Computacionales | \$ 24.231.270 |
| Perfeccionamiento al Personal | \$ 4.797.802 |
| Arriendos | \$ 348.231.657 |
| Premios o Regalos Alumnas | |
| Asesoría | \$ 1.533.495 |
| Gastos Adquisición Mobiliaria | \$ 4.041.814 |
| Gastos Caja Chica | \$ - |
| Gastos Generales | \$ 52.850.356 |
| Depreciación Activo fijo | \$ 8.523.578 |
| Total Costo de Colegio | \$ 444.209.972 |

ADMINISTRACIÓN-EGRESOS

| | |
|----------------------------------|------------------------|
| Total Costos de Administracion | \$ 50.263.685 |
| Total Sueldos y Salarios | \$1.697.967.875 |
| Total Mantencion de la Propiedad | \$ 126.567.852 |
| Total Inversiones | \$ 5.647.337 |
| Total Costo de Colegio | \$ 444.209.972 |
| TOTAL SALIDAS NETAS | \$2.324.656.721 |

ADMINISTRACIÓN- EGRESOS

| | |
|---------------|-----------------|
| TOTAL | \$2.324.656.721 |
| ENTRADAS | |
| TOTAL SALIDAS | \$2.324.656.721 |

AVANCES

- Regularización de la instalación eléctrica del Sector Casino de Estudiantes y alrededores
 - Instalación de Nuevo Circuito Principal y Alimentación desde el Tablero General (TG)
 - Provisión de nuevo Tablero Eléctrico Fuera del Casino.
 - Instalación de nuevas canalizaciones y cableado interno.
 - Creación de Circuitos Específicos y Segregados
 - Certificación de Espacio Educativo.
 - Obtención de certificado TE-1 y Realización de Planos Eléctrico
-

AVANCES

- Instalación de Equipos de Aire Acondicionado en 4 salas del Segundo Piso, Sector Básica, y en Sala de Profesores, básica y Media:
 - Instalación de 6 equipos AMWO Invert 220.
 - Provisión de Instalación eléctrica de fuerza, tubo EMT 25 MM.
 - Instalación eléctrica de nuevo alimentador trifásico, con protecciones independientes para cada equipo, según norma eléctricas.
-

AVANCES

- Pintura completa, muros y cielos tres salas Sector Media y Enfermería.
 - Reparación de pinturas en salas y pasillos Enseñanza Media.
 - Cambio de piso (de flexit a cerámico) en dos salas Sector Media.
 - Decapado y limpieza carpeta cancha Gimnasio Central
 - Pintura y demarcado de líneas deportivas Gimnasio Central
-

AVANCES

- Compra de equipos y muebles escolares:
 - 70 pupitres y 70 sillas escolares
 - 16 escritorios y 16 sillas para Profesores.
 - 3 Proyectores Viewsonic WXGA 3800 ml
-